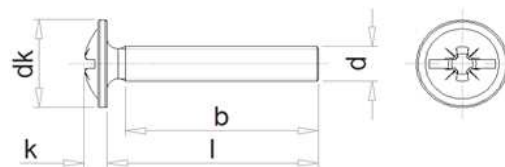
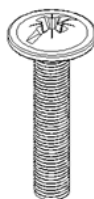


565 C4

Винт с метрической резьбой М4, полусфера с прессшайбой Ø 10 мм, шлиц Combi PZ 2

поставляется в покрытиях:

- бронза (коричневый)
- никелированный
- без покрытия
- латунированный
- оксидированный (черный)
- цинк черный
- цинк желтый
- цинк белый



dk	10
k	2,5

d	x l	b	Упаковка, шт.	Вес упак., кг	Штук на паллете
M4	x 8	6,0	1 000	1,20	560 000
M4	x 9	7,0	1 000	1,26	560 000
M4	x 10	8,0	1 000	1,32	560 000
M4	x 12	10,0	1 000	1,47	480 000
M4	x 13	11,0	1 000	1,35	480 000
M4	x 14	12,0	1 000	1,61	480 000
M4	x 15	13,0	1 000	1,69	366 000
M4	x 16	14,0	1 000	1,76	366 000
M4	x 17	15,0	1 000	1,82	366 000
M4	x 18	16,0	1 000	1,89	366 000
M4	x 19	17,0	1 000	1,96	366 000
M4	x 20	18,0	1 000	2,03	280 000
M4	x 21	19,0	1 000	2,10	280 000
M4	x 22	20,0	1 000	2,16	280 000
M4	x 23	21,0	1 000	2,23	280 000
M4	x 24	22,0	1 000	2,30	280 000
M4	x 25	23,0	1 000	2,38	280 000
M4	x 26	24,0	1 000	2,44	280 000
M4	x 27	25,0	1 000	2,50	280 000

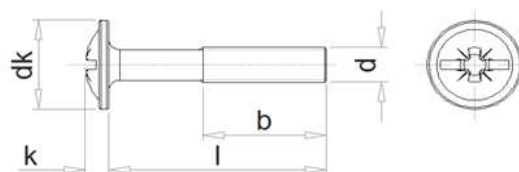
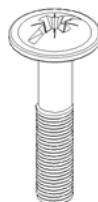
d	x l	b	Упаковка, шт.	Вес упак., кг	Штук на паллете
M4	x 28	26,0	1 000	2,58	280 000
M4	x 30	28,0	1 000	2,70	224 000
M4	x 31	29,0	1 000	2,79	224 000
M4	x 32	30,0	1 000	2,86	224 000
M4	x 33	31,0	1 000	2,93	224 000
M4	x 34	32,0	1 000	3,00	224 000
M4	x 35	33,0	1 000	3,10	224 000
M4	x 36	34,0	1 000	3,18	224 000
M4	x 37	35,0	1 000	3,20	224 000
M4	x 38	36,0	1 000	3,24	224 000
M4	x 40	38,0	1 000	3,28	196 000
M4	x 42	40,0	1 000	3,56	196 000
M4	x 45	43,0	1 000	3,75	196 000
M4	x 48	46,0	1 000	3,96	168 000
M4	x 50	48,0	500	2,06	168 000
M4	x 52	50,0	500	2,10	140 000
M4	x 55	53,0	500	2,24	140 000
M4	x 57	55,0	200	0,94	125 000
M4	x 60	58,0	200	0,98	125 000

565 A2

Винт с метрической неполной резьбой М4, полусфера с прессшайбой Ø 10 мм, шлиц Combi PZD 2

поставляется в покрытиях:

- бронза (коричневый)
- никелированный
- без покрытия
- латунированный
- оксидированный (черный)
- цинк желтый
- цинк белый



dk	10
k	2,5

d	x l	b	Упаковка, шт.	Вес упак., кг	Штук на паллете
M4	x 23	13,0	4 000	10,20	224 000
M4	x 32	22,0	3 000	9,90	168 000

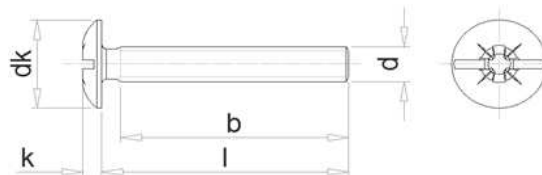
404 A0

Винт с метрической резьбой М4, полукруглая головка, шлиц Combi PZ 2

поставляется в покрытиях:

- без покрытия
- оксидированный (черный)
- цинк желтый
- цинк белый

dk	10
k	2

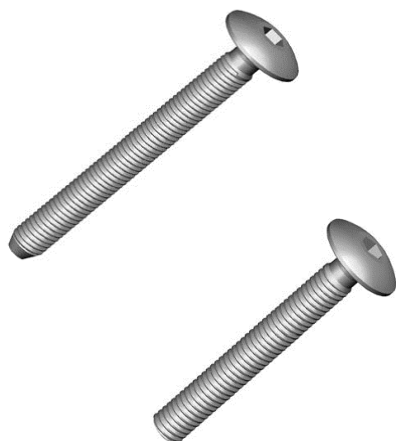


d	x l	b	Упаковка, шт.	Вес упак., кг	Штук на паллете
M4	x 7	5,0	10 000	12,90	560 000
M4	x 8	6,0	10 000	13,70	560 000
M4	x 9,5	7,5	10 000	14,70	560 000
M4	x 10,5	8,5	8 000	12,20	448 000
M4	x 12,5	10,5	8 000	13,30	448 000
M4	x 13,5	11,5	8 000	13,70	448 000
M4	x 14,5	12,5	8 000	14,70	448 000
M4	x 15,5	13,5	8 000	14,80	448 000
M4	x 17,5	15,5	6 000	12,70	336 000
M4	x 19,5	17,5	5 000	11,00	280 000
M4	x 20,5	18,5	5 000	11,50	280 000
M4	x 21,5	19,5	5 000	12,00	280 000

d	x l	b	Упаковка, шт.	Вес упак., кг	Штук на паллете
M4	x 22,5	20,5	5 000	12,20	280 000
M4	x 23,5	21,5	5 000	12,40	280 000
M4	x 24,5	22,5	5 000	13,00	280 000
M4	x 26	24,0	5 000	13,20	280 000
M4	x 27,5	25,5	4 000	11,20	224 000
M4	x 29,5	27,5	4 000	11,60	224 000
M4	x 31	29,0	4 000	12,20	224 000
M4	x 31,5	31,5	4 000	12,40	224 000
M4	x 32,5	30,5	4 000	12,60	224 000
M4	x 34,5	32,5	3 500	11,60	196 000
M4	x 36	34,0	3 000	10,37	168 000
M4	x 37,5	35,5	3 000	10,80	168 000

514 A0

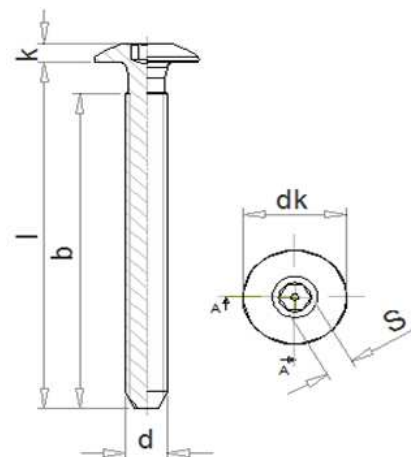
Винт с метрической резьбой М6/М8, с заужением, полукруглая головка, вн/ш S 4/5

поставляется в покрытиях:

- бронза (коричневый)
- никелированный
- без покрытия
- латунированный
- оксидированный (черный)
- цинк желтый
- цинк белый
- цинк черный

Возможна поставка винта:

- с вн/ш **S 5** арт. 514 B4
- без заужения арт. 514 B5



d	M6	M8
k	3	3,5
dk	15	17
S	4	5

d	x l	b	Упаковка, шт.	Вес упак., кг	Штук на паллете
M6	x 10	6,0	3 000	13,80	150 000
M6	x 12	8,0	3 500	17,50	175 000
M6	x 15	11,0	3 500	19,90	175 000
M6	x 16	12,0	3 000	17,40	150 000
M6	x 20	15,0	3 000	18,90	150 000
M6	x 25	20,0	2 500	18,10	125 000
M6	x 26	21,0	2 500	18,80	125 000
M6	x 30	25,0	2 000	15,80	100 000
M6	x 35	30,0	2 000	17,70	100 000
M6	x 38	33,0	2 000	18,90	100 000
M6	x 40	35,0	2 000	19,70	100 000
M6	x 45	40,0	1 500	16,30	75 000
M6	x 46	41,0	1 500	16,60	75 000
M6	x 50	45,0	1 500	17,40	75 000
M6	x 55	50,0	1 000	11,80	50 000
M6	x 60	50,0	1 000	12,70	50 000
M6	x 65	55,0	1 000	13,60	50 000
M6	x 70	60,0	1 000	14,60	50 000
M6	x 76	65,0	500	7,90	25 000
M6	x 80	65,0	500	8,30	25 000
M6	x 90	80,0	500	8,90	25 000
M6	x 100	90,0	400	6,80	20 000
M6	x 102	90,0	500	10,50	16 000
M6	x 110	95,0	500	10,70	16 000
M6	x 120	95,0	500	11,60	16 000

d	x l	b	Упаковка, шт.	Вес упак., кг	Штук на паллете
M8	x 15	12,0	2 000	16,70	112 000
M8	x 18	15,0	1 500	16,30	100 000
M8	x 20	17 / 15	1 500	15,20	75 000
M8	x 25	22 / 8	1 500	16,80	75 000
M8	x 30	27,0	1 000	12,50	50 000
M8	x 35	32,0	1 000	14,20	50 000
M8	x 40	37,0	1 000	16,20	50 000
M8	x 45	42,0	1 000	17,70	50 000
M8	x 50	47,0	1 000	18,80	50 000
M8	x 60	50,0	1 000	22,00	50 000
M8	x 65	55,0	500	11,70	25 000
M8	x 70	65,0	500	12,60	25 000
M8	x 80	65,0	500	13,90	25 000
M8	x 85	70,0	500	14,70	25 000
M8	x 90	85,0	500	16,70	25 000
M8	x 103	95,0	500	17,30	16 000
M8	x 105	95,0	500	18,00	16 000
M8	x 110	95,0	500	18,60	16 000
M8	x 117	95,0	500	19,40	16 000
M8	x 120	95,0	500	19,80	16 000

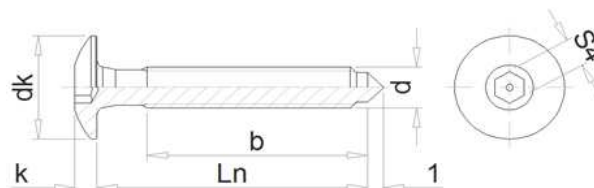
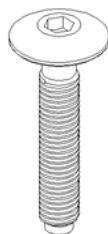
514 B4

Винт с метрической резьбой М6 с заостренным концом, полукруглая головка Ø 15 мм, внутренний шестигранник S 4

поставляется в покрытиях:

- бронза (коричневый)
- никелированный
- без покрытия
- латунированный
- оксидированный (черный)
- цинк желтый
- цинк белый

dk	15
k	3

Возможна поставка винта:

- с вн/ш **S 5** арт. 514 B7

d	x Ln	b	Упаковка, шт.	Вес упак., кг	Штук на паллете
M6	x 25	18,0	2 500	13,20	125 000
M6	x 30	20,0	2 500	15,80	125 000
M6	x 32	25,0	2 000	16,00	100 000
M6	x 35	30,0	2 000	17,40	100 000
M6	x 38	30,0	2 000	17,70	100 000
M6	x 40	30,0	2 000	19,00	100 000
M6	x 45	30,0	1 500	15,40	75 000
M6	x 46	30,0	1 500	15,40	75 000
M6	x 50	30,0	1 500	16,50	75 000
M6	x 51	50,0	1 500	16,70	75 000

d	x Ln	b	Упаковка, шт.	Вес упак., кг	Штук на паллете
M6	x 55	50,0	1 000	12,30	50 000
M6	x 60	50,0	1 000	13,10	50 000
M6	x 65	50,0	1 000	13,80	50 000
M6	x 70	50,0	800	12,00	40 000
M6	x 76	50,0	800	13,00	40 000
M6	x 80	50,0	800	13,40	40 000
M6	x 90	50,0	500	8,90	25 000
M6	x 100	50,0	400	7,90	20 000

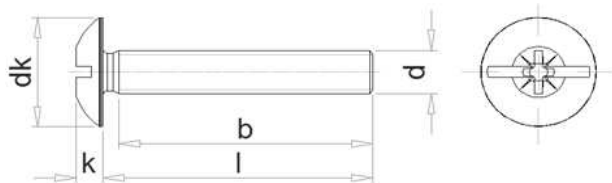
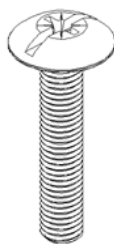
413 A0

Винт с метрической резьбой М6/М8, полукруглая головка, шлиц Combi PZ 3



поставляется в покрытиях:

- бронза (коричневый)
- никелированный
- без покрытия
- цинк черный
- оксидированный (черный)
- цинк желтый
- цинк белый



	M6	M8
d		
k	3,5	4
dk	15	16
PZ	3	3

Возможна поставка винта:

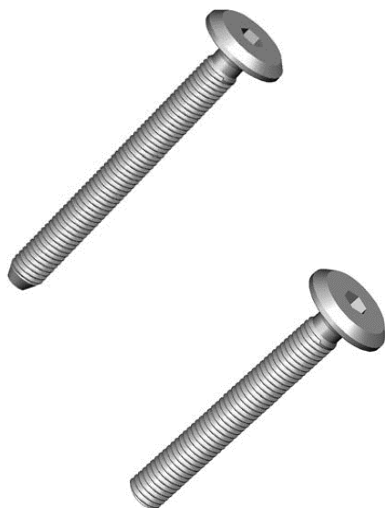
- со стопорными насечками под головкой арт. 514 E0

d	x l	b	Упаковка, шт.	Вес упак., кг	Штук на паллете
M6	x 8	6,0	2 000	7,60	112 000
M6	x 10	8,0	2 000	9,50	112 000
M6	x 12	10,0	2 500	12,40	140 000
M6	x 13	11,0	2 500	13,40	140 000
M6	x 16	14,0	2 000	11,60	112 000
M6	x 25	23,0	1 500	10,90	84 000
M6	x 30	28,0	2 000	17,00	100 000
M6	x 35	33,0	2 000	17,50	100 000
M6	x 40	38,0	1 500	15,20	75 000
M6	x 45	43,0	1 500	16,30	75 000
M6	x 50	48,0	1 500	17,40	75 000
M6	x 55	50,0	1 500	18,40	75 000
M6	x 60	50,0	1 000	13,30	50 000
M6	x 65	55,0	1 000	13,70	50 000
M6	x 70	60,0	1 000	14,90	50 000
M6	x 75	65,0	500	7,50	25 000
M6	x 80	65,0	500	8,20	25 000
M6	x 85	65,0	500	8,40	25 000

d	x l	b	Упаковка, шт.	Вес упак., кг	Штук на паллете
M6	x 90	65,0	500	9,00	25 000
M6	x 100	65,0	500	9,80	25 000
M8	x 15	13,0	2 000	16,50	112 000
M8	x 20	18,0	1 500	14,30	84 000
M8	x 25	23,0	1 000	11,10	56 000
M8	x 30	28,0	1 000	12,70	50 000
M8	x 35	33,0	1 000	14,40	50 000
M8	x 40	38,0	1 000	15,60	50 000
M8	x 45	43,0	1 000	17,40	50 000
M8	x 50	48,0	1 000	18,80	50 000
M8	x 55	50,0	1 000	19,30	50 000
M8	x 60	50,0	500	10,90	25 000
M8	x 70	60,0	500	12,60	25 000
M8	x 80	65,0	500	14,20	25 000
M8	x 90	80,0	500	15,60	25 000

562 A0

Винт с метрической резьбой М6, с заужением, плоская головка Ø 15 мм, внутренний шестигранник S 4

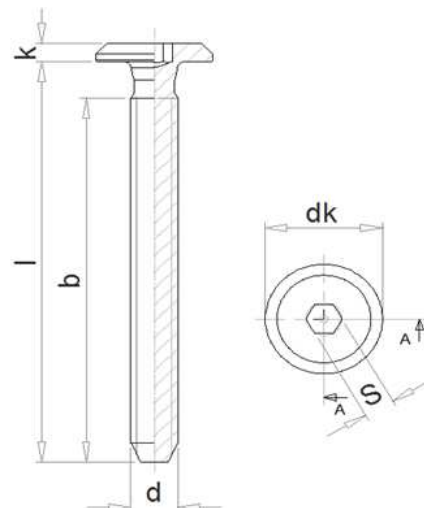
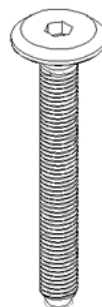


поставляется в покрытиях:

- бронза (коричневый)
- никелированный
- без покрытия
- латунированный
- оксидированный (черный)
- цинк черный
- цинк желтый
- цинк белый

Возможна поставка винта:

- без заужения арт. 562 B5



d	x l	b	Упаковка, шт.	Вес упак., кг	Штук на паллете
M6	x 10	7,0	4 000	18,40	200 000
M6	x 12	7,0	3 500	16,80	175 000
M6	x 15	10,0	3 500	18,60	175 000
M6	x 16	11,0	3 000	18,50	150 000
M6	x 20	15,0	3 000	18,20	150 000
M6	x 25	20,0	2 500	17,40	125 000
M6	x 28	23,0	2 000	14,50	100 000
M6	x 30	25,0	2 000	15,80	100 000
M6	x 35	30,0	2 000	17,60	100 000
M6	x 40	35,0	2 000	19,30	100 000
M6	x 45	40,0	1 500	15,40	75 000
M6	x 50	45,0	1 500	16,60	75 000
M6	x 55	50,0	1 000	12,10	50 000
M6	x 60	50,0	1 000	12,80	50 000
M6	x 62	52,0	1 000	13,10	50 000

k	2,5
dk	15
S	4

d	x l	b	Упаковка, шт.	Вес упак., кг	Штук на паллете
M6	x 65	55,0	1 000	13,60	50 000
M6	x 70	60,0	1 000	14,60	50 000
M6	x 75	65,0	500	7,60	25 000
M6	x 80	65,0	500	8,20	25 000
M6	x 90	80,0	500	9,00	25 000
M6	x 100	90,0	500	9,80	25 000
M6	x 105	90,0	500	10,20	20 000
M6	x 110	95,0	500	10,60	20 000
M6	x 115	95,0	500	11,00	20 000
M6	x 120	95,0	500	11,50	20 000

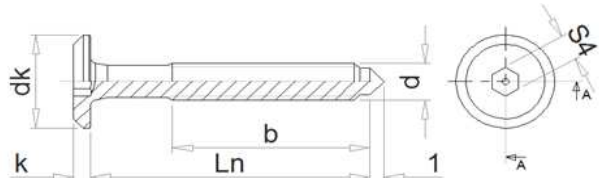
562 B4

Винт с метрической резьбой М6 с заострением, плоская головка Ø 15 мм, внутренний шестигранник S 4



поставляется в покрытиях:

- бронза (коричневый)
- никелированный
- без покрытия
- латунированный
- оксидированный (черный)
- цинк желтый
- цинк белый



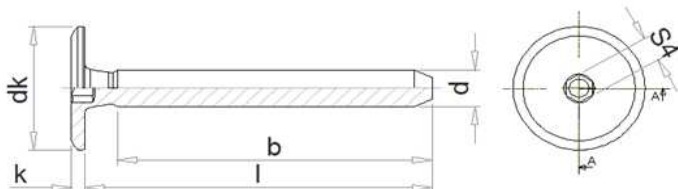
d	x l	b	Упаковка, шт.	Вес упак., кг	Штук на паллете
M6	x 25	20,0	2 500	17,00	125 000
M6	x 30	20,0	2 000	15,60	100 000
M6	x 35	30,0	2 000	17,10	100 000
M6	x 38	30,0	2 000	18,60	100 000
M6	x 40	30,0	2 000	19,10	100 000
M6	x 45	30,0	1 500	15,50	75 000
M6	x 50	30,0	1 500	16,90	75 000
M6	x 55	50,0	1 000	11,90	50 000
M6	x 57	50,0	1 200	12,00	60 000
M6	x 60	50,0	1 000	12,90	50 000
M6	x 63	50,0	1 000	25,00	50 000
M6	x 65	50,0	1 000	13,80	50 000

k	2,5
dk	15
S	4

d	x l	b	Упаковка, шт.	Вес упак., кг	Штук на паллете
M6	x 70	50,0	1 000	14,70	50 000
M6	x 75	50,0	500	7,70	25 000
M6	x 80	50,0	500	8,30	25 000
M6	x 83	50,0	500	8,50	25 000
M6	x 85	50,0	500	8,60	25 000
M6	x 90	50,0	500	9,00	25 000
M6	x 100	50,0	400	8,00	20 000
M6	x 102	50,0	500	10,10	20 000

419 A0

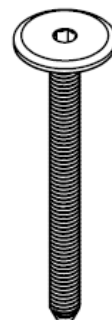
Винт с метрической резьбой М6, с заужением, цилиндрическая головка Ø 20 мм, внутренний шестигранник S 4



k	2
dk	20
s	4

поставляется в покрытиях:

- оксидированный (черный)
- цинк желтый
- цинк белый



d	x l	b	Упаковка, шт.	Вес упак., кг	Штук на паллете
M6	x 50	45,0	800	11,40	40 000
M6	x 65	60,0	800	12,20	40 000
M6	x 85	80,0	500	10,00	25 000
M6	x 100	95,0	400	8,80	20 000
M6	x 120	95,0	500	12,70	16 000

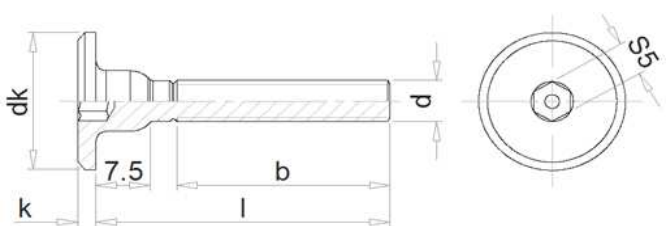
576 A0

Винт с метрической резьбой М6 с увеличенным подголовником, плоская головка Ø 20 мм, вн/ш S 5



поставляется в покрытиях:

- бронза (коричневый)
- никелированный
- без покрытия
- латунированный
- оксидированный (черный)
- цинк черный
- цинк желтый
- цинк белый



k	2,5
dk	20
s	5

d	x l	b	Упаковка, шт.	Вес упак., кг	Штук на паллете
M6	x 10	7,0	4 000	18,40	200 000
M6	x 12	7,0	3 500	16,80	175 000
M6	x 15	10,0	3 500	18,60	175 000
M6	x 16	11,0	3 000	18,50	150 000
M6	x 20	15,0	3 000	18,20	150 000
M6	x 25	20,0	1 500	15,90	75 000
M6	x 28	23,0	2 000	14,50	75 000
M6	x 30	25,0	1 500	17,70	75 000
M6	x 35	30,0	1 500	18,50	75 000
M6	x 40	35,0	1 000	13,40	50 000
M6	x 45	40,0	1 500	15,40	50 000
M6	x 50	45,0	1 000	15,00	50 000
M6	x 55	50,0	1 000	15,70	50 000
M6	x 60	50,0	500	8,40	25 000

d	x l	b	Упаковка, шт.	Вес упак., кг	Штук на паллете
M6	x 62	52,0	1 000	6,55	25 000
M6	x 65	55,0	1 000	6,80	25 000
M6	x 70	60,0	500	9,10	25 000
M6	x 75	65,0	500	7,60	25 000
M6	x 80	65,0	500	8,20	25 000
M6	x 90	80,0	500	9,00	25 000
M6	x 100	90,0	500	9,80	25 000
M6	x 105	90,0	500	10,20	20 000
M6	x 110	95,0	500	10,60	20 000
M6	x 115	95,0	500	11,00	20 000
M6	x 120	95,0	500	11,50	20 000

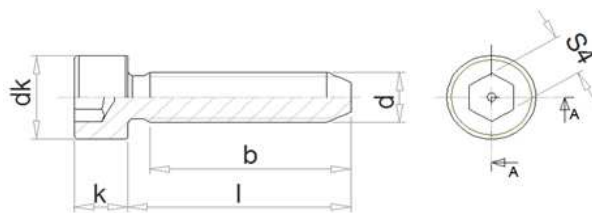
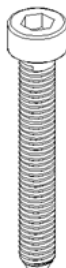
425 A0

Винт с метрической резьбой М6/М8, с заужением, полная резьба, цилиндрическая головка, вн/ш S 5/6



поставляется в покрытиях:

- без покрытия
- оксидированный (черный)
- цинк желтый
- цинк белый
- никелированный



	M6	M8
d	6	8
k	6	8
dk	10	13
s	5	6

d	x l	b	Упаковка, шт.	Вес упак., кг	Штук на паллете
M6	x 10	7,5	3 000	13,70	168 000
M6	x 12	9,5	4 000	18,60	200 000
M6	x 15	12,5	3 500	17,80	175 000
M6	x 18	15,5	3 000	17,30	150 000
M6	x 20	17,5	3 000	18,60	150 000
M6	x 25	22,5	2 500	17,60	125 000
M6	x 30	27,5	2 000	15,90	100 000
M6	x 35	32,5	2 000	17,60	100 000
M6	x 40	37,5	2 000	19,10	100 000
M6	x 45	42,5	1 500	15,60	75 000
M6	x 50	47,5	1 500	16,90	75 000

d	x l	b	Упаковка, шт.	Вес упак., кг	Штук на паллете
M8	x 12	9,5	2 000	16,30	100 000
M8	x 15	12,5	1 500	16,30	75 000
M8	x 16	13,5	1 500	16,90	75 000
M8	x 20	17,5	1 500	19,10	75 000
M8	x 25	22,5	1 000	13,90	50 000
M8	x 30	27,5	1 000	15,60	50 000
M8	x 35	32,5	1 000	17,40	50 000
M8	x 40	37,5	1 000	19,00	50 000
M8	x 45	42,5	500	10,50	25 000
M8	x 50	47,5	500	11,20	25 000

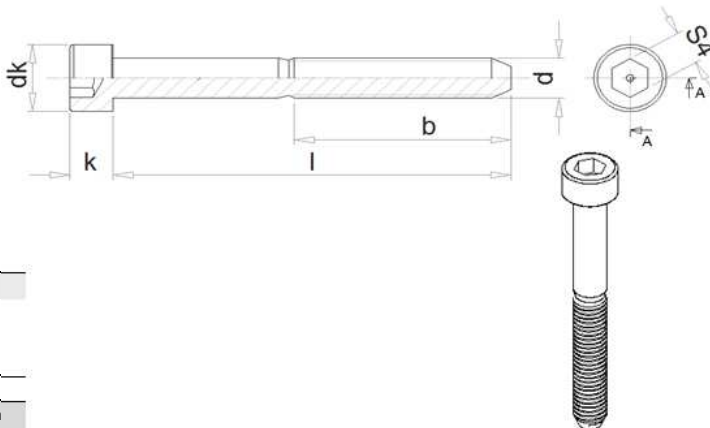
425 A2

Винт с метрической резьбой М6/М8 с заужением и неполной резьбой, цилиндрическая головка, вн/ш S 5/6



поставляется в покрытиях:

- без покрытия
- оксидированный (черный)
- цинк желтый
- цинк белый



	M6	M8
d	6	8
k	6	8
dk	10	13
s	5	6

d	x l	b	Упаковка, шт.	Вес упак., кг	Штук на паллете
M6	x 25	30	2 500	17,80	125 000
M6	x 55	30	1 000	12,90	50 000
M6	x 60	30	1 000	14,20	50 000
M6	x 65	30	1 000	15,40	50 000
M6	x 70	30	1 000	16,30	50 000
M6	x 75	30	1 000	17,50	50 000
M6	x 80	30	500	9,20	25 000

d	x l	b	Упаковка, шт.	Вес упак., кг	Штук на паллете
M8	x 55	35	500	12,30	25 000
M8	x 60	35	500	13,40	25 000
M8	x 65	35	500	15,00	25 000
M8	x 70	35	500	15,20	25 000
M8	x 80	35	800	27,30	36 000

509 A0

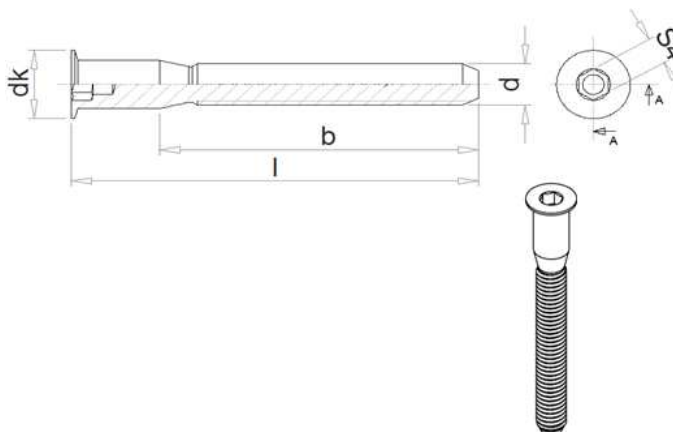
Винт Конфирмат с метрической резьбой М6, внутренний шестигранник S 4



поставляется в покрытиях:

- оксидированный (черный)
- цинк желтый
- цинк белый

dk	10
s	4



d	x l	b	Упаковка, шт.	Вес упак., кг	Штук на паллете
M6	x 50	38,0	2 000	19,40	100 000
M6	x 55	43,0	1 500	15,70	75 000
M6	x 60	58,0	1 500	17,20	75 000

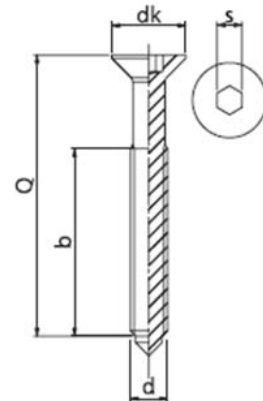
426 V4

Винт с метрической резьбой М6 с заостренным концом и неполной резьбой, потайная головка, вн/ш S 4



поставляется в покрытиях:

- без покрытия
- оксидированный (черный)
- цинк желтый
- цинк белый



d	x l	b	Упаковка, шт.	Вес упак., кг	Штук на паллете
M6	x 45	30	2 000	15,66	100 000
M6	x 50	30	1 500	13,92	75 000
M6	x 55	30	1 500	15,30	75 000
M6	x 60	45	1 500	16,70	75 000
M6	x 100	45	800	9,40	50 000

dk	12
s	4

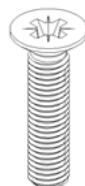
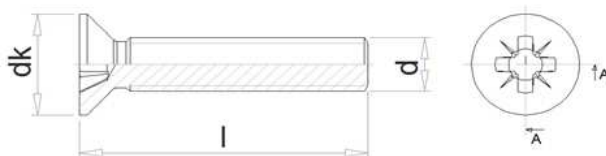
622 C4

Винт с метрической резьбой М4, потайная головка, крестообразный шлиц PZ 2



поставляется в покрытиях:

- бронза (коричневый)
- никелированный
- без покрытия
- латунированный
- оксидированный (черный)
- цинк желтый
- цинк белый



d	x l	Упаковка, шт.	Вес упак., кг	Штук на паллете
M4	x 10	10 000	9,80	560 000
M4	x 12	8 000	9,50	448 000
M4	x 12,5	8 000	9,90	448 000
M4	x 18	8 000	14,30	448 000
M4	x 20	7 000	12,60	392 000

dk	7,5
PZ	2

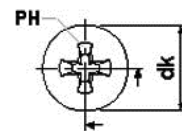
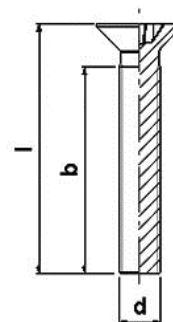
420 A0

Винт с метрической резьбой М4/М6, потайная головка, шлиц PH 2/3



поставляется в покрытиях:

- без покрытия
- оксидированный (черный)
- цинк желтый
- цинк белый



d	x l	b	Упаковка, шт.	Вес упак., кг	Штук на паллете
M4	x 10	7,0	10 000	9,90	560 000
M4	x 12	8,0	8 000	9,50	448 000
M4	x 16	9,0	8 000	12,70	448 000
M4	x 20	14,0	5 000	9,90	280 000
M4	x 25	19,0	5 000	12,37	280 000
M4	x 28	21,0	4 000	11,11	224 000
M4	x 30	24,0	4 000	11,88	224 000
M4	x 32	27,0	4 000	12,67	224 000
M4	x 35	29,0	3 500	12,15	196 000
M4	x 40	34,0	3 000	11,88	168 000
M4	x 45	39,0	3 000	13,36	168 000
M4	x 50	44,0	3 000	14,88	168 000
M4	x 55	51,0	2 500	13,61	150 000
M6	x 15	10,0	5 000	19,00	250 000
M6	x 20	14,0	4 000	18,50	200 000
M6	x 25	19,0	3 000	16,40	150 000
M6	x 30	24,0	3 000	18,80	150 000
M6	x 35	29,0	2 500	17,50	125 000
M6	x 40	34,0	2 000	15,70	100 000
M6	x 45	39,0	2 000	17,40	100 000

d	M4	M6
dk	12	16
PH	3	3

d	x l	b	Упаковка, шт.	Вес упак., кг	Штук на паллете
M6	x 50	44,0	2 000	19,50	100 000
M6	x 55	49,0	1 500	15,40	75 000
M6	x 60	54,0	1 500	16,80	75 000
M6	x 70	69,0	1 000	13,00	50 000

406 A0

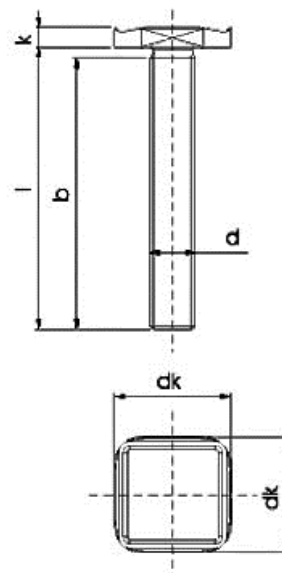
Винт опоры с метрической резьбой М8, плоская квадратная головка



поставляется в покрытиях:

- без покрытия
- цинк белый

dk	20,5
k	3,5



d	x l	b	Упаковка, шт.	Вес упак., кг	Штук на паллете
M8	x 40	38,0	500	9,60	25 000
M8	x 50	48,0	500	11,00	25 000
M8	x 60	58,0	500	13,20	25 000
M8	x 65	50,0	500	13,50	25 000
M8	x 70	50,0	500	14,70	25 000
M8	x 80	50,0	400	12,90	20 000
M8	x 90	65,0	400	14,10	20 000
M8	x 100	65,0	400	16,40	20 000
M8	x 110	65,0	300	15,00	15 000

426 A0

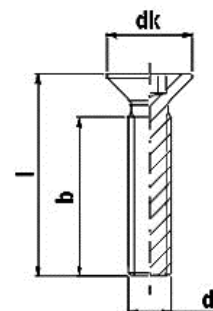
Винт с метрической резьбой М6/М8/М10, полная резьба, потайная головка, вн/ш S 4/5/6



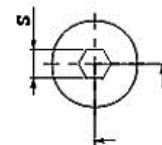
поставляется в покрытиях:

- без покрытия
- оксидированный (черный)
- цинк желтый
- цинк белый

d	M6	M8
dk	12	16
s	4	5



d	x l	b	Упаковка, шт.	Вес упак., кг	Штук на паллете
M6	x 10	5,0	5 000	14,30	250 000
M6	x 12	7,0	5 000	16,00	250 000
M6	x 14	9,0	5 000	17,20	250 000
M6	x 15	10,0	5 000	18,40	250 000
M6	x 16	11,0	4 500	12,00	225 000
M6	x 18	13,0	4 500	18,90	225 000
M6	x 20	15,0	4 000	18,60	200 000
M6	x 25	20,0	3 500	18,90	175 000
M6	x 28	23,0	3 000	17,40	150 000
M6	x 30	25,0	3 000	18,80	150 000
M6	x 32	30,0	3 000	20,10	150 000
M6	x 35	35,0	2 500	17,70	125 000
M6	x 40	40,0	2 000	15,90	100 000
M6	x 45	45,0	2 000	17,80	100 000
M6	x 50	50,0	1 500	14,40	75 000
M6	x 55	50,0	1 500	15,70	75 000
M6	x 60	55,0	1 500	17,30	75 000
M6	x 65	60,0	1 000	12,10	50 000
M6	x 70	65,0	1 000	13,00	50 000
M6	x 75	65,0	1 000	13,80	50 000
M6	x 80	80,0	500	7,30	25 000
M6	x 90	85,0	500	8,20	25 000
M6	x 100	95,0	500	9,50	25 000
M6	x 110	95,0	500	9,80	20 000
M6	x 120	115,0	500	10,60	20 000
M8	x 15	9,0	2 500	18,50	125 000
M8	x 20	15,0	2 000	17,80	100 000
M8	x 25	19,0	1 500	15,70	75 000
M8	x 28	22,0	1 500	16,20	75 000
M8	x 30	24,0	1 500	17,90	75 000
M8	x 32	26,0	1 500	18,20	75 000
M8	x 35	29,0	1 000	13,30	50 000
M8	x 40	34,0	1 000	14,90	50 000



d	x l	b	Упаковка, шт.	Вес упак., кг	Штук на паллете
M8	x 45	39,0	1 000	16,50	50 000
M8	x 50	44,0	1 000	18,10	50 000
M8	x 55	49,0	1 000	19,50	50 000
M8	x 60	50,0	500	10,50	25 000
M8	x 65	55,0	500	11,20	25 000
M8	x 70	60,0	500	12,00	25 000
M8	x 80	65,0	500	13,60	25 000
M8	x 85	75,0	500	20,00	25 000
M8	x 90	80,0	400	12,10	20 000
M8	x 100	90,0	400	13,30	16 000
M8	x 110	95,0	400	14,40	16 000
M8	x 120	95,0	400	15,50	16 000
M10	x 20	13,0	1 500	21,60	75 000
M10	x 25	17,0	1 000	18,00	50 000
M10	x 30	23,0	500	10,10	25 000
M10	x 35	28,0	500	11,00	25 000
M10	x 40	33,0	500	12,40	25 000
M10	x 45	38,0	500	13,40	25 000
M10	x 50	43,0	500	14,60	25 000
M10	x 60	50,0	500	17,10	25 000
M10	x 70	60,0	400	15,60	20 000
M10	x 80	70,0	400	17,60	20 000
M10	x 90	80,0	400	19,30	20 000
M10	x 100	90,0	400	21,20	20 000
M10	x 110	100,0	400	23,30	20 000

401 A0

Шпилька мерная М6/М8/М10 (по DIN 976 Form A)



поставляется в покрытиях:

- без покрытия
- цинк белый

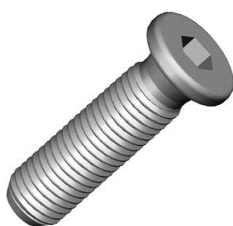


d	x l	Упаковка, шт.	Вес упак., кг	Штук на паллете
M6	x 16	5 000	12,50	280 000
M6	x 20	6 000	12,60	336 000
M6	x 21	3 000	10,00	168 000
M6	x 22	3 000	10,60	168 000
M6	x 24	3 000	11,60	168 000
M6	x 26	3 000	12,60	168 000
M6	x 28	3 500	16,10	175 000
M6	x 30	3 500	17,00	175 000
M6	x 32	3 500	18,60	175 000
M6	x 34	3 000	17,80	150 000
M6	x 36	3 000	17,10	150 000
M6	x 38	3 000	18,60	150 000
M6	x 40	2 500	16,70	125 000
M6	x 42	2 500	17,50	125 000
M6	x 44	2 500	16,60	125 000
M6	x 46	2 500	18,70	125 000
M6	x 48	2 000	15,80	100 000
M6	x 50	2 000	16,40	100 000
M6	x 51	2 000	16,20	100 000
M6	x 52	2 000	16,00	100 000
M6	x 55	2 000	18,40	100 000
M6	x 57	2 000	18,80	100 000
M6	x 60	1 500	14,90	75 000
M6	x 63	1 500	15,60	75 000
M6	x 65	1 500	16,30	75 000
M6	x 70	1 500	17,60	75 000
M6	x 76	1 500	18,90	75 000
M6	x 80	1 000	13,40	50 000
M6	x 82	1 000	13,80	50 000
M6	x 85	1 000	14,30	50 000
M6	x 90	1 000	14,80	50 000
M6	x 95	1 000	14,30	50 000
M6	x 97	1 000	14,50	50 000
M6	x 100	500	8,30	25 000
M6	x 102	500	8,50	22 500
M6	x 105	1 000	16,30	45 000
M6	x 108	1 000	17,50	45 000
M6	x 110	1 000	18,10	45 000
M6	x 115	1 000	19,20	45 000
M6	x 120	500	10,00	25 000
M6	x 125	1 000	20,70	45 000
M6	x 130	500	11,00	22 500
M6	x 135	500	11,50	22 500

d	x l	Упаковка, шт.	Вес упак., кг	Штук на паллете
M8	x 15	2 000	12,50	112 000
M8	x 25	2 000	14,40	112 000
M8	x 30	2 000	17,50	100 000
M8	x 32	2 000	18,60	100 000
M8	x 36	1 500	15,30	75 000
M8	x 38	1 500	16,90	75 000
M8	x 40	1 500	17,90	75 000
M8	x 44	1 000	13,30	50 000
M8	x 50	1 000	14,80	50 000
M8	x 55	1 000	16,10	50 000
M8	x 57	1 000	17,10	50 000
M8	x 60	1 000	17,90	50 000
M8	x 63	1 000	18,40	50 000
M8	x 65	1 000	19,20	50 000
M8	x 70	500	10,50	25 000
M8	x 76	500	11,40	25 000
M8	x 80	500	12,00	25 000
M8	x 90	500	13,50	25 000
M8	x 100	500	15,00	25 000
M8	x 110	500	16,20	22 500
M8	x 115	500	17,00	22 500
M8	x 120	500	17,90	22 500
M8	x 130	500	19,60	22 500
M10	x 20	1 500	13,20	84 000
M10	x 25	1 500	16,90	84 000
M10	x 30	1 000	13,80	50 000
M10	x 35	1 000	16,00	50 000
M10	x 40	1 000	18,40	50 000
M10	x 50	500	11,70	25 000
M10	x 60	500	14,00	25 000
M10	x 70	500	16,40	25 000
M10	x 80	500	18,80	25 000
M10	x 90	400	16,80	20 000
M10	x 95	500	22,10	25 000
M10	x 100	500	22,90	25 000
M10	x 110	500	25,70	22 500
M10	x 120	500	28,20	22 500
M10	x 130	500	30,50	22 500

632 A0

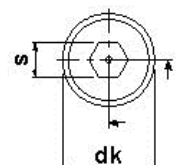
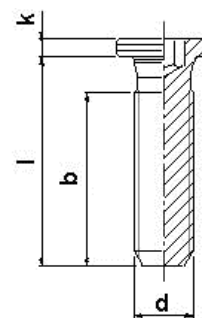
Винт с метрической резьбой М10, плоская головка, внутренний шестигранник S 6



поставляется в покрытиях:

- без покрытия
- цинк белый

k	3
dk	16
s	6



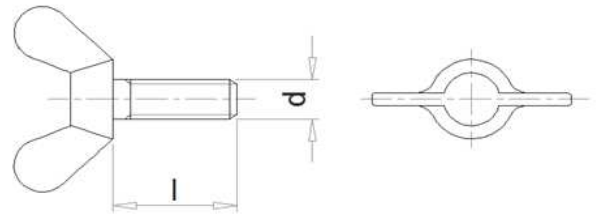
d	x l	b	Упаковка, шт.	Вес упак., кг	Штук на паллете
M10	x 35	29,0	800	16,20	40 000
M10	x 40	34,0	800	17,40	40 000

120 63

Винт барашковый DIN 316 (American style)

поставляется в покрытиях:

- цинк белый



d	x l	Упаковка, шт.	Вес упак., кг	Штук на паллете
M4	x 30	2 500	15,48	112 000
M5	x 30	2 500	16,85	96 000
M6	x 10	2 500	28,50	56 000
M6	x 20	100	1,22	56 000
M6	x 30	1 000	13,25	48 000
M6	x 40	1 000	14,95	42 000

630 A0

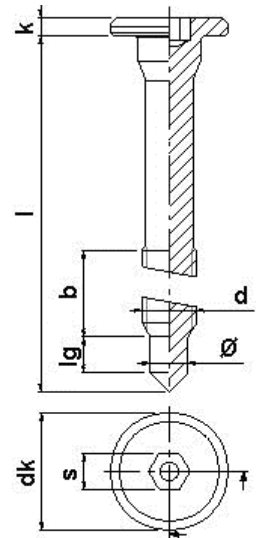
Винт с метрической резьбой М6, увеличенным подголовником и заостренным концом, плоская гол. Ø 13 мм, вн/ш S 4

поставляется в покрытиях:

- оксидированный (черный)
- цинк желтый
- цинк белый



k	2
lg	4
s	4
Ø	4,2
dk	13



d	x l	b	Упаковка, шт.	Вес упак., кг	Штук на паллете
M6	x 60	28,0	1 500	17,40	75 000
M6	x 62	28,0	1 000	12,20	50 000