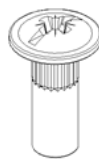
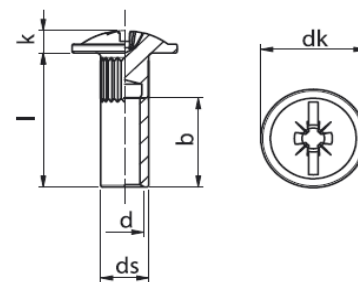


565 A0

Гайка стяжки межсекционной с накаткой М4, полусферическая головка с пресшайбой \varnothing 10 мм, шлиц Combi PZ 2поставляется в покрытиях:

- бронза (коричневый)
- никелированный
- без покрытия
- латунированный
- оксидированный (черный)
- цинк желтый
- цинк белый
- цинк черный

k	2,5
ds	5
dk	10



d	x l	b	Упаковка, шт.	Вес упак., кг	Штук на паллете
M4	x 15	10,0	5 000	10,30	280 000
M4	x 20	14,0	4 000	9,30	224 000
M4	x 25	14,5	4 000	12,20	224 000
M4	x 27	14,5	2 000	6,80	112 000

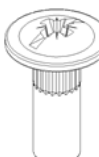
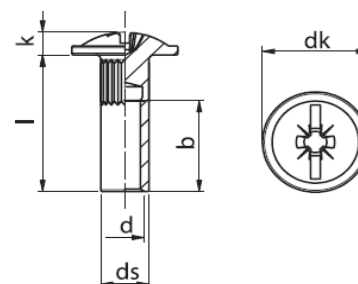
d	x l	b	Упаковка, шт.	Вес упак., кг	Штук на паллете
M4	x 30	14,5	2 000	7,60	112 000
M4	x 35	14,5	2 000	9,30	112 000
M4	x 40	14,5	2 000	10,60	112 000

565 C5

Гайка стяжки межсекционной с накаткой М4, полусферическая головка с пресшайбой \varnothing 11 мм, шлиц Combi PZ 2поставляется в покрытиях:

- бронза (коричневый)
- никелированный
- латунированный
- оксидированный (черный)
- цинк желтый
- цинк белый

k	2,5
ds	5
dk	11



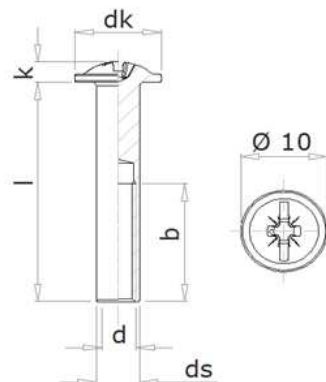
d	x l	b	Упаковка, шт.	Вес упак., кг	Штук на паллете
M4	x 15	10,0	5 000	11,20	280 000

565 E2

Гайка стяжки межсекционной (без накатки) М4, полукруглая головка \varnothing 10 мм, шлиц Combi PZ 2поставляется в покрытиях:

- бронза (коричневый)
- никелированный
- без покрытия
- латунированный
- оксидированный (черный)
- цинк желтый
- цинк белый
- цинк черный

k	2,5
ds	5
dk	10



d	x l	b	Упаковка, шт.	Вес упак., кг	Штук на паллете
M4	x 9,5	6,5	8 000	11,90	448 000
M4	x 10	7,0	8 000	12,00	448 000
M4	x 12	9,0	8 000	14,40	448 000
M4	x 14	11,0	5 000	9,80	280 000

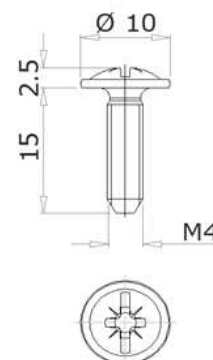
d	x l	b	Упаковка, шт.	Вес упак., кг	Штук на паллете
M4	x 14,5	10,5	5 000	10,00	280 000
M4	x 20	14,5	4 000	8,80	224 000
M4	x 25	14,5	3 000	9,30	168 000
M4	x 35	14,5	2 000	9,40	112 000

565 H1

Винт с метрической резьбой М4 с зауженным концом, полусферическая головка с пресшайбой \varnothing 10 мм, шлиц Combi PZ 2поставляется в покрытиях:

- бронза (коричневый)
- никелированный
- без покрытия
- латунированный
- оксидированный (черный)
- цинк желтый
- цинк белый
- цинк черный

k	2,5
dk	10



\varnothing	x l	Упаковка, шт.	Вес упак., кг	Штук на паллете
M4	x 15	8 000	14,00	448 000

501 A0

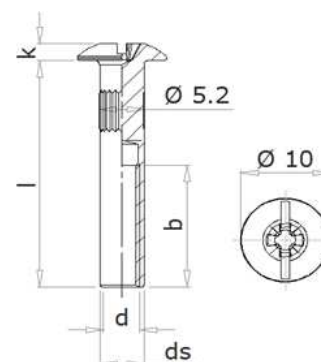
Гайка стяжки межсекционной с накаткой M4, полукруглая головка, шлиц Combi PZ 2



поставляется в покрытиях:
- никелированный

P	17,5
k	2
ds	5
dk	10

d	x l	b	Упаковка, шт.	Вес упак., кг	Штук на паллете
M4	x 27	14,5	2 000	6,80	112 000
M4	x 30	14,5	2 000	7,50	112 000



636 A0

Гайка стяжки межсекционной с накаткой M4, полукруглая головка, шлиц Combi PZ 2

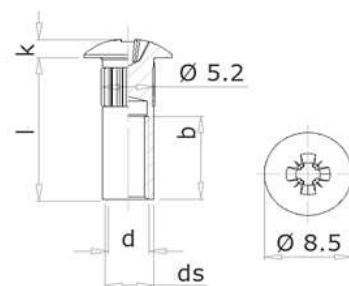


поставляется в покрытиях:

- бронза (коричневый)
- никелированный
- без покрытия
- латунированный
- оксидированный (черный)
- цинк желтый
- цинк белый

P	10,5
k	2
Ø	5,2
ds	5
dk	8,5

d	x l	b	Упаковка, шт.	Вес упак., кг	Штук на паллете
M4	x 14,5	8,5	6 000	10,40	336 000



501 C4

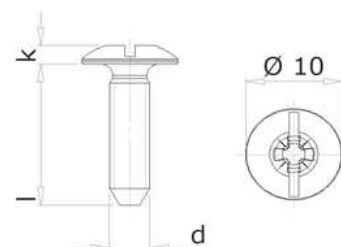
Винт с метрической резьбой M4 с зауженным концом, полукруглая головка, шлиц Combi PZ 2



поставляется в покрытиях:
- никелированный

k	2
dk	10

Ø	x l	Упаковка, шт.	Вес упак., кг	Штук на паллете
M4	x 15	8 000	15,80	448 000



636 A6

Гайка стяжки межсекционной M4, плоская головка Ø 10 мм без шлица

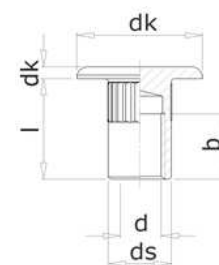


поставляется в покрытиях:

- никелированный
- без покрытия
- оксидированный (черный)
- цинк желтый
- цинк белый

k	1
ds	5
dk	10

d	x l	b	Упаковка, шт.	Вес упак., кг	Штук на паллете
M4	x 12	15,0	5 000	8,30	280 000



622 A0

Гайка стяжки межсекционной с накаткой M4, потайная головка Ø 7.5 мм, шлиц PZ 2

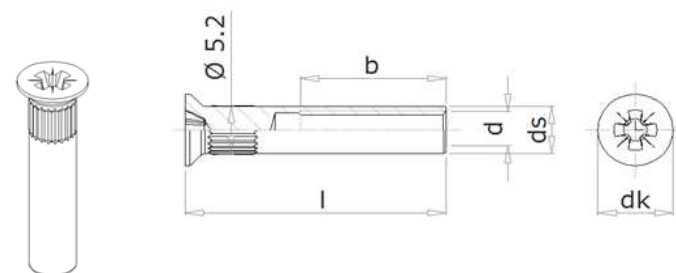


поставляется в покрытиях:

- бронза (коричневый)
- никелированный
- без покрытия
- латунированный
- оксидированный (черный)
- цинк желтый
- цинк белый

ds	5
dk	7,5

d	x l	b	Упаковка, шт.	Вес упак., кг	Штук на паллете
M4	x 15	8,5	8 000	10,70	448 000
M4	x 17	10,5	8 000	12,80	448 000
M4	x 18	11,5	8 000	13,60	448 000
M4	x 20	13,5	6 000	12,00	336 000



d	x l	b	Упаковка, шт.	Вес упак., кг	Штук на паллете
M4	x 26	14,5	4 000	10,00	224 000
M4	x 30	14,5	4 000	12,00	224 000
M4	x 35	14,5	3 500	13,60	196 000

622 E2

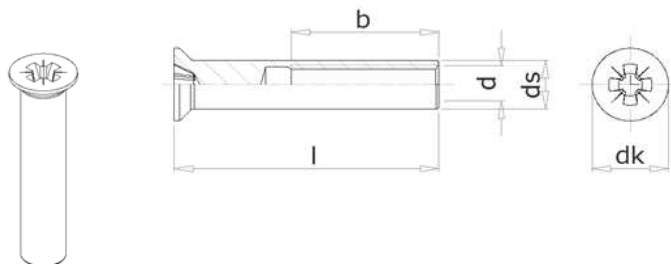
Гайка стяжки межсекционной (без накатки) М4, потайная головка ϕ 7.5 мм, шлиц РЗ 2



поставляется в покрытиях:

- бронза (коричневый)
- никелированный
- без покрытия
- латунированный
- оксидированный (черный)
- цинк желтый
- цинк белый

ds	5
dk	7,5



d	x l	b	Упаковка, шт.	Вес упак., кг	Штук на паллете	d	x l	b	Упаковка, шт.	Вес упак., кг	Штук на паллете
M4	x 12	6,5	10 000	11,70	560 000	M4	x 20	13,5	6 000	12,00	336 000
M4	x 15	9,5	8 000	10,70	448 000	M4	x 26	14,5	4 000	10,00	224 000
M4	x 17	10,5	8 000	12,80	448 000	M4	x 30	14,5	4 000	12,00	224 000
M4	x 18	11,5	8 000	13,60	448 000	M4	x 35	14,5	3 500	13,60	196 000

503 F9

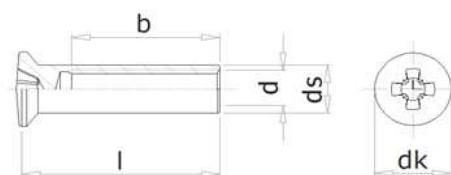
Гайка стяжки межсекционной (без накатки) М4, линзообразная головка ϕ 7 мм, шлиц РН 2



поставляется в покрытиях:

- никелированный
- латунированный
- цинк белый

ds	5
dk	7



d	x l	b	Упаковка, шт.	Вес упак., кг	Штук на паллете
M4	x 15	9,5	8 000	11,70	448 000
M4	x 20	14,5	6 000	10,70	336 000

800 H9

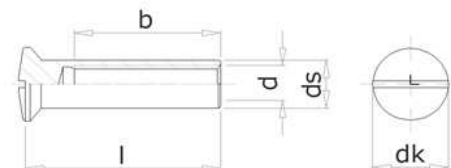
Гайка стяжки межсекционной (без накатки) М4, линзообразная головка ϕ 7 мм, прямой шлиц



поставляется в покрытиях:

- никелированный
- латунированный
- цинк белый
- цинк желтый
- без покрытия

ds	5
dk	7



d	x l	b	Упаковка, шт.	Вес упак., кг	Штук на паллете
M4	x 15	10,5	6 000	8,60	336 000
M4	x 20	14,5	6 000	12,00	336 000

Возможна поставка гайки из материала латунь арт. [800 A0](#)

372 84

Гайка латунная М4, полукруглая головка, без шлица

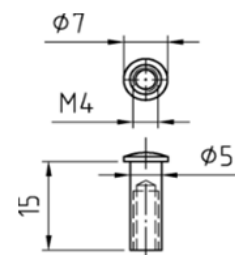


поставляется в покрытиях:

- бронза (коричневый)
- никелированный

d	x l	lg	Упаковка, шт.	Вес упак., кг	Штук на паллете
M4	x 15	10,0	1 000	1,50	250 000

Материал: CuZn (латунь)



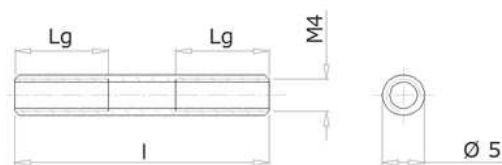
173 50

Гильза соединительная М4



поставляется в покрытиях:

- без покрытия
- цинк белый



Возможно изготовление изделий из материала латунь по размерам заказчика

ϕ	x l	lg	Упаковка, шт.	Вес упак., кг	Штук на паллете	ϕ	x l	lg	Упаковка, шт.	Вес упак., кг	Штук на паллете
5	x 12	-	1 000	0,74	560 000	5	x 25	11 min	1 000	1,52	224 000
5	x 15	-	1 000	0,92	448 000	5	x 26	11 min	1 000	1,58	224 000
5	x 16	-	1 000	0,98	448 000	5	x 28	11 min	1 000	1,70	224 000
5	x 18	11 min	1 000	1,10	448 000	5	x 30	11 min	1 000	2,00	196 000
5	x 20	11 min	1 000	1,22	336 000	5	x 35	11 min	1 000	2,12	196 000
5	x 22	11 min	1 000	1,34	336 000	5	x 40	11 min	1 000	2,42	196 000

555 A0

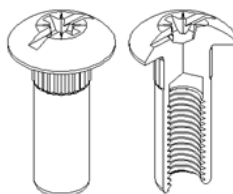
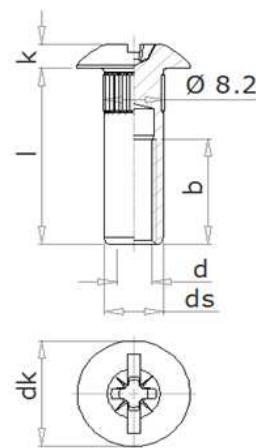
Гайка стяжки межсекционной с накаткой М6, полукруглая головка, шлиц Combi PZ 3



поставляется в покрытиях:

- бронза (коричневый)
- никелированный
- без покрытия
- латунированный
- оксидированный (черный)
- цинк желтый
- цинк белый
- цинк черный

k	3,5
ds	8
dk	15



d	x l	b	Упаковка, шт.	Вес упак., кг	Штук на паллете
M6	x 12	6,5	3 000	16,20	150 000
M6	x 15	9,5	3 000	17,70	150 000
M6	x 20	14,5	3 000	18,50	150 000
M6	x 25	15,0	1 500	11,00	75 000
M6	x 28	15,0	1 500	14,00	75 000
M6	x 31	15,0	1 500	13,00	75 000
M6	x 38	15,0	1 500	18,90	75 000

555 E2

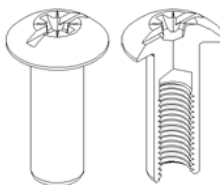
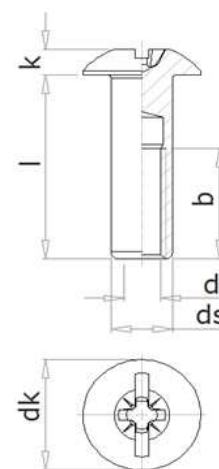
Гайка стяжки межсекционной (без накатки) М6, полукруглая головка, шлиц Combi PZ 3



поставляется в покрытиях:

- бронза (коричневый)
- никелированный
- без покрытия
- латунированный
- оксидированный (черный)
- цинк желтый
- цинк белый

k	3,5
ds	8
dk	15



d	x l	b	Упаковка, шт.	Вес упак., кг	Штук на паллете
M6	x 12	6,5	3 000	15,70	150 000
M6	x 15	9,5	3 000	17,50	150 000
M6	x 20	14,5	3 000	18,90	150 000
M6	x 22	15,0	2 500	16,70	125 000
M6	x 25	15,0	2 000	16,60	100 000
M6	x 31	15,0	1 500	15,30	75 000
M6	x 38	15,0	1 500	18,90	75 000

555 C4

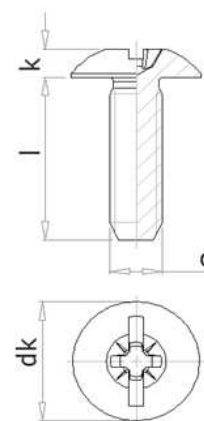
Винт с метрической резьбой М6 с зауженным концом, полукруглая головка, шлиц Combi PZ 3



поставляется в покрытиях:

- бронза (коричневый)
- никелированный
- без покрытия
- латунированный
- оксидированный (черный)
- цинк желтый
- цинк белый
- цинк черный

k	3,5
dk	15



Ø	x l	Упаковка, шт.	Вес упак., кг	Штук на паллете
M6	x 14	1 500	8,40	84 000
M6	x 16	1 500	9,00	84 000
M6	x 20	1 500	9,70	84 000

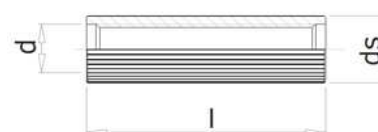
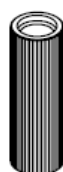
538 A0

Гайка-втулка М6 с накаткой



поставляется в покрытиях:

- никелированный
- цинк белый
- без покрытия



d	x l	ds	Упаковка, шт.	Вес упак., кг	Штук на паллете
M6	x 15	10	2 000	11,50	112 000
M6	x 28	10	1 500	16,60	84 000
M8	x 18	12	2 000	15,50	112 000

d	x l	ds	Упаковка, шт.	Вес упак., кг	Штук на паллете
M6	x 27	8	2 500	12,30	140 000
M6	x 33	8	2 000	12,00	112 000

616 A0

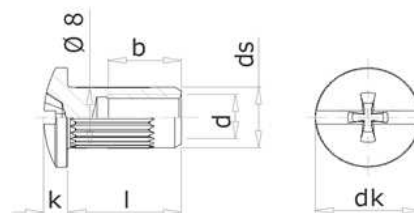
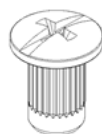
Гайка стяжки с накаткой М6, полукруглая головка, шлиц Combi PH 3



поставляется в покрытиях:

- бронза (коричневый)
- никелированный
- без покрытия
- оксидированный (черный)
- цинк желтый
- цинк белый

k	3
ds	8
dk	13



d	x l	b	Упаковка, шт.	Вес упак., кг	Штук на паллете
M6	x 14	9,0	2 000	9,70	112 000

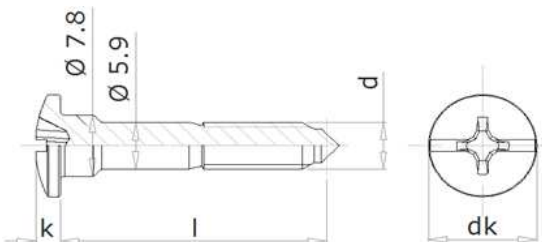
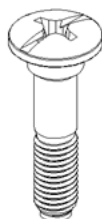
616 C4

Винт с метрической резьбой М6 с заостренным концом, полукруглая головка, шлиц Combi PH 3



поставляется в покрытиях:

- бронза (коричневый)
- никелированный
- без покрытия
- латунированный
- оксидированный (черный)
- цинк желтый
- цинк белый
- цинк черный



Ø	x l	Упаковка, шт.	Вес упак., кг	Штук на паллете
M6	x 23	2 500	17,00	140 000
M6	x 28	2 000	15,20	112 000
M6	x 30	1 500	12,30	84 000
M6	x 32	1 500	13,50	84 000

k	3
ds	7,8
dk	13

331 85

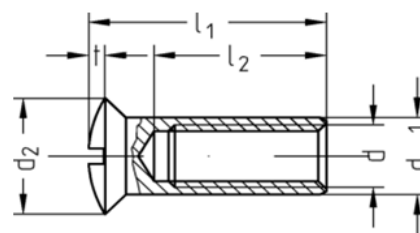
Гайка стяжки латунная, линзообразная (полупотайная) головка, прямой шлиц



поставляется в покрытиях:

- без покрытия
- никелированный

d	d1	t
M4	5	0,5
M5	6	0,5
M6	7,5	0,5
M8	10	0,5



Материал: CuZn37

Возможно изготовление по размерам заказчика

d (d2)	x l1	l2	Упаковка, шт.	Вес упак., кг	Штук на паллете
M4 (7)	x 7	4,0	1 000	0,97	420 000
M4 (7)	x 10	7,0	1 000	1,10	420 000
M4 (7)	x 12	9,0	1 000	1,29	280 000
M4 (7)	x 14	11,0	1 000	1,42	280 000
M4 (7)	x 14	11,0	100	0,16	250 000
M4 (7)	x 15	12,0	1 000	1,50	250 000
M4 (7)	x 20	17,0	1 000	1,90	200 000
M5 (9)	x 10	7,0	1 000	1,90	200 000
M5 (9)	x 15	12,0	1 000	2,10	200 000
M5 (9)	x 15	12,0	100	0,24	180 000

d (d2)	x l1	l2	Упаковка, шт.	Вес упак., кг	Штук на паллете
M5 (9)	x 20	17,0	1 000	2,72	125 000
M6 (10)	x 15	12,0	1 000	3,47	112 000
M6 (10)	x 15	12,0	100	0,38	112 000
M6 (10)	x 20	17,0	1 000	4,20	98 000
M6 (12)	x 14	11,0	1 000	3,94	84 000
M6 (12)	x 20	17,0	1 000	4,78	56 000
M8 (15)	x 15	12,0	500	3,87	48 000
M8 (15)	x 20	17,0	500	4,35	48 000
M8 (15)	x 25	22,0	100	1,09	36 000