

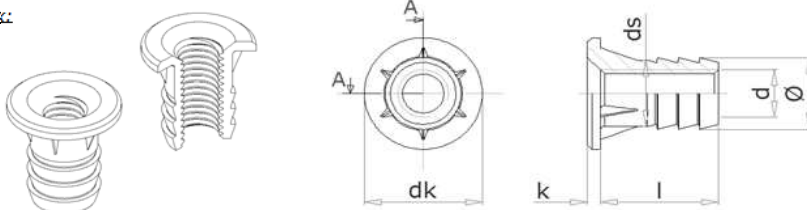
645 A0

Втулка забивная "HARD"



поставляется в покрытиях:

- оксидированный (черный)
- цинк желтый
- цинк белый



d	Ø	x l	Упаковка, шт.	Вес упак., кг	Штук на паллете
M5	7,5	x 6,5	6 000	9,84	288 000
M6	9	x 14	2 500	10,80	160 000
M8	11	x 16	1 000	8,40	64 000
M10	13	x 17	1 000	11,40	64 000

	M5	M6	M8	M10
k	1,0	1,5	2,5	2,5
ds	7,5	8,3	10,4	12,4
dk	11	14	19	22

645 C1

Втулка забивная M8 x 14 "HARD" с фланцем Ø 19 мм

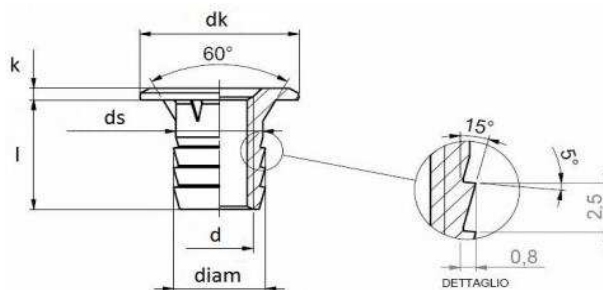


поставляется в покрытиях:

- цинк белый

d	M8
k	1,5
ds	10,4
dk	19

d	Ø	x l	Упаковка, шт.	Вес упак., кг	Штук на паллете
M8	11	x 14	1 500	10,50	96 000



645 C2

Втулка забивная M8 x 12 "HARD" с фланцем Ø 17 мм

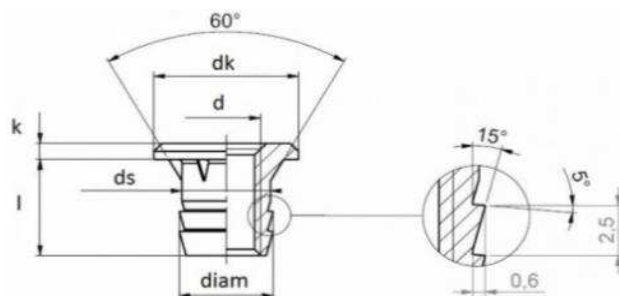


поставляется в покрытиях:

- цинк белый

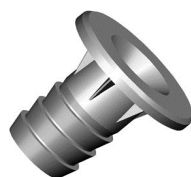
d	M8
k	2
ds	10,4
dk	17

d	Ø	x l	Упаковка, шт.	Вес упак., кг	Штук на паллете
M8	11	x 12	2 000	12,00	128 000



645 C5

Втулка забивная M6 x 14 "HARD" с широким (упорным) фланцем Ø 17 мм

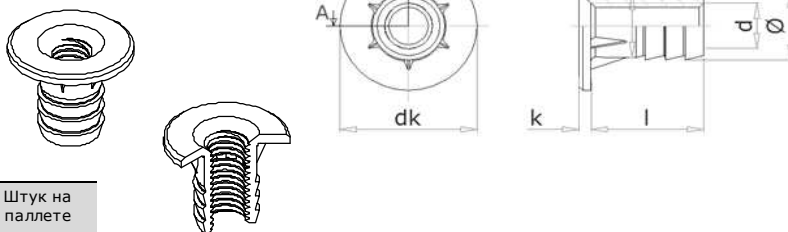


поставляется в покрытиях:

- цинк белый

d	M6
k	1,5
ds	8,3
dk	17

d	Ø	x l	Упаковка, шт.	Вес упак., кг	Штук на паллете
M6	9	x 14	2 000	10,46	128 000



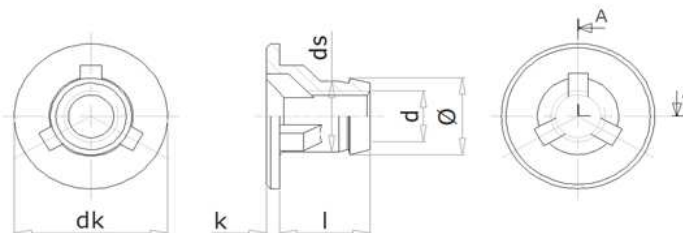
645 D7

Втулка забивная с зубцами



поставляется в покрытиях:

- цинк желтый
- цинк белый

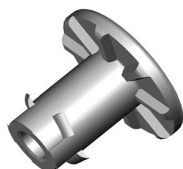


d	Ø	x l	Упаковка, шт.	Вес упак., кг	Штук на паллете
M6	9	x 9	1 500	12,75	96 000
M6	9	x 10	1 500	13,00	96 000
M8	11	x 11	1 500	11,05	96 000
M10	13	x 15	1 000	10,46	64 000

	M6	M8	M10
k	1,5	2,0	2,5
ds	8,3	10,4	12,4
dk	17,0	19,0	19,5

645 D6

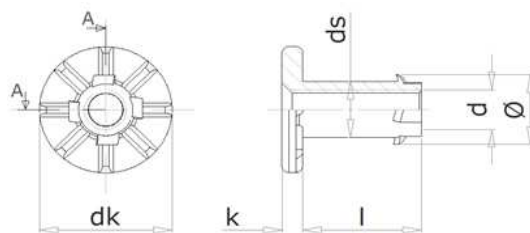
Втулка забивная М6



поставляется в покрытиях:

- цинк белый

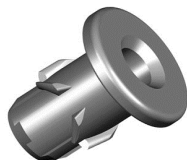
d	M6
k	3
ds	8,4
dk	19



d	Ø	x l	Упаковка, шт.	Вес упак., кг	Штук на паллете
M6	10,5	x 9	2 000	12,50	112 000

670 A0

Втулка забивная "SOFT"



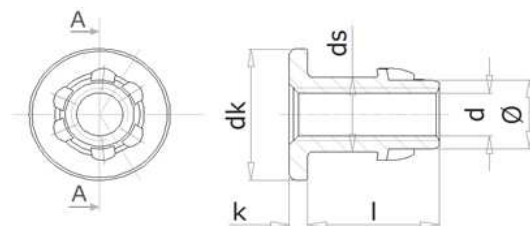
поставляется в покрытиях:

- оксидированный (черный)

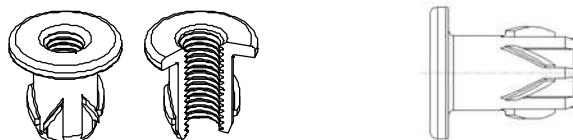
- цинк желтый

- цинк белый

d	M6	M8	M10
k	2	2	2,5
dk	15	19	22



d	Ø	x l	Упаковка, шт.	Вес упак., кг	Штук на паллете
M6	10,5	x 9	3 000	12,00	168 000
M6	10,5	x 14	2 500	12,80	140 000
M8	12,8	x 16	1 000	9,20	56 000
M10	14,5	x 15	1 000	10,80	56 000



670 K1

Втулка забивная М8 "SOFT" под отверстие Ø 10 мм



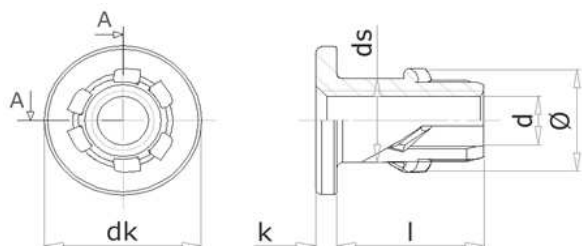
поставляется в покрытиях:

- оксидированный (черный)

- цинк желтый

- цинк белый

d	M8
k	2
ds	10
dk	19



d	Ø	x l	Упаковка, шт.	Вес упак., кг	Штук на паллете
M8	11	x 16	1 000	9,20	56 000

623 A0

Гайка-втулка М6 для фиксации труб



поставляется в покрытиях:

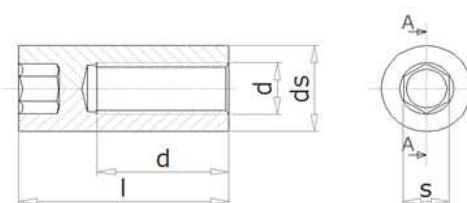
- цинк белый

- никелированный

- оксидированный (черный)

Используется в изделиях из тонкостенных труб совместно с мерной шпилькой арт. **401 A0**

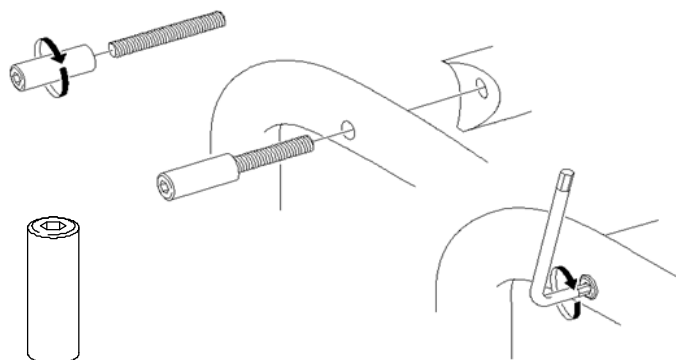
Высота гайки должна быть немного меньше диаметра трубы, так, чтобы в закрученном состоянии верх гайки не выступал, но при этом дополнительно фиксировался стенкой трубы.



ds	10
s	5

Шпилька ввинчивается в муфту торцевой трубы, гайка (при стягивании) упирается во внутреннюю стенку поперечной трубы. Поперечная труба имеет сквозное отверстие с разными диаметрами Ø 6-8 мм - под шпильку и Ø 10-12 мм (в лицевой части трубы) - под гайку.

d	x l	b	Упаковка, шт.	Вес упак., кг	Штук на паллете
M6	x 13	7	2 500	13,80	140 000
M6	x 14,5	7	3 000	18,30	168 000
M6	x 17	11	2 000	14,40	112 000
M6	x 18	12	2 000	15,00	112 000
M6	x 20	13	1 500	12,40	84 000
M6	x 23	15	1 000	10,00	56 000
M6	x 26	15	1 000	12,10	56 000
M6	x 34	15	1 000	16,00	56 000
M6	x 36	15	1 000	16,50	56 000



140 49

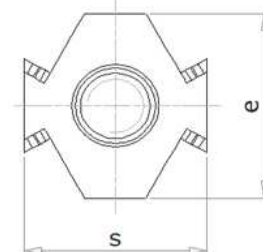
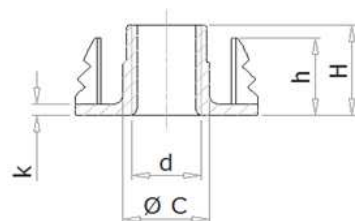
Гайка усовая, врезная, с зубцами, для автоматической установки



поставляется в покрытиях:

- без покрытия
- цинк белый
- цинк желтый С65

d x h	M6 x 8	M6 x 9	M6 x 12	M8 x 11
Ø C	7,8	7,8	8,3	9,9
k	1,0	1,0	1,4	1,4
s / e	16 / 17,5	16 / 17,5	21 / 22,5	21 / 22,5
h	7,0	7,0	9,5	9,5



Возможна поставка гайки в ленте, для автоматической подачи



d	x H	Упаковка, шт.	Вес упак., кг	Штук на паллете
M6	x 8	5 000	16,90	180 000
M6	x 9	4 000	17,20	180 000
M6	x 12	3 000	15,00	144 000
M8	x 11	3 000	15,00	108 000

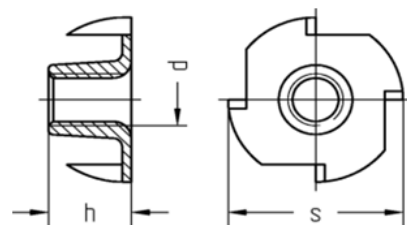
120 49

Гайка усовая, врезная



поставляется в покрытиях:

- без покрытия
- цинк белый
- цинк желтый С65



d	x h	s	Упаковка, шт.	Вес упак., кг	Штук на паллете
M3	x 5	13	5 000	5,00	380 000
M4	x 6	15	10 000	18,00	260 000
M4	x 8	15	8 000	14,40	260 000
M5	x 8	17	5 000	11,25	200 000
M5	x 8	19	5 000	13,00	200 000
M6	x 9	19	2 500	8,60	150 000

d	x h	s	Упаковка, шт.	Вес упак., кг	Штук на паллете
M6	x 12	19	4 000	16,40	135 000
M6	x 18	19	2 500	15,00	93 000
M8	x 11	22	2 500	15,00	93 000
M8	x 15	22	2 500	18,50	78 000
M8	x 17	22	2 000	16,70	65 000
M10	x 13	22	2 000	17,60	56 000

111 A0

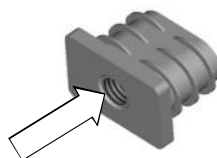
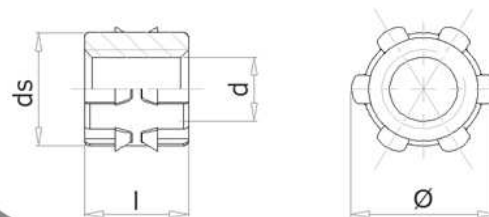
Гайка-вставка для пластиковых изделий



поставляется в покрытиях:

- цинк белый

Q	13,8
---	------



d	x l	ds	Упаковка, шт.	Вес упак., кг	Штук на паллете
M6	x 10	11,5	3 000	16,50	144 000
M8	x 10	11,5	3 000	13,29	192 000

695 A6

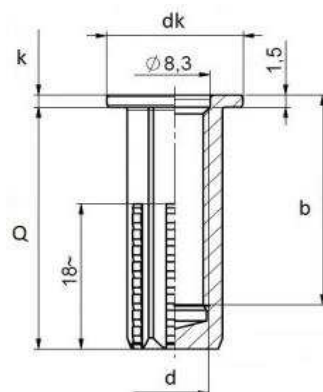
Гайка-вставка для пластиковых изделий



поставляется в покрытиях:

- без покрытия
- цинк белый

k	1,5
dk	16
s	10



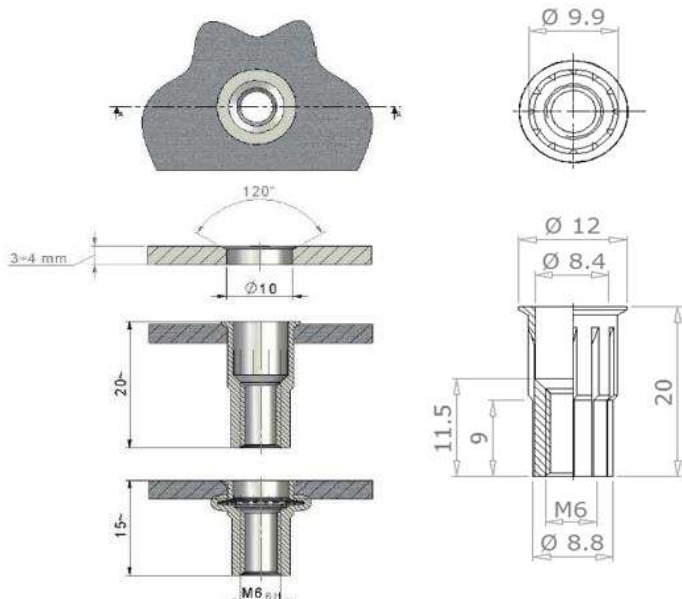
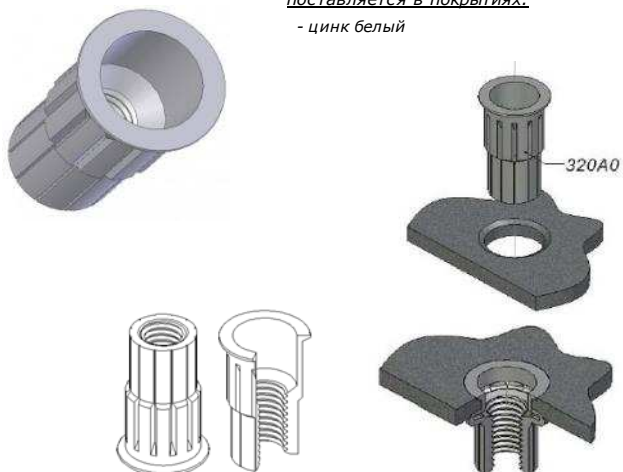
d	x Q	b	Упаковка, шт.	Вес упак., кг	Штук на паллете
M8	x 26	21	1 500	17,23	75 000
M8	x 30	26	1 000	12,60	64 000

320 A0

Гайка -заклепка для установки в листовом материал толщиной 3-4 мм

поставляется в покрытиях:

- цинк белый



d	x l	Упаковка, шт.	Вес упак., кг	Штук на паллете
M6	x 20	2 500	11,12	160 000

690 A0

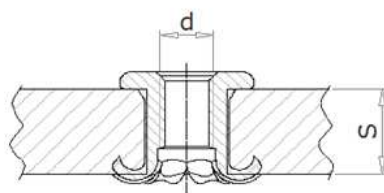
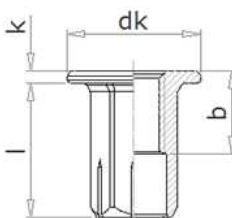
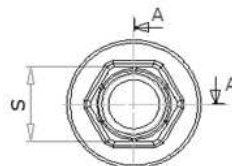
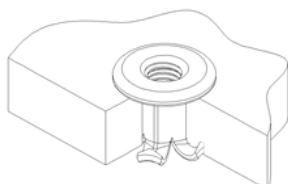
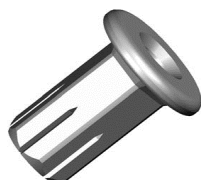
Гайка -заклепка "TOP-NUT", с шестигранным телом

поставляется в покрытиях:

- цинк черный
- цинк белый
- цинк желтый

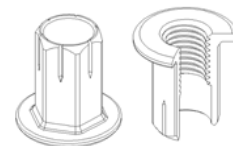


d	M6	M10
k	2,0	2,2
dk	15,0	22,0
s	8,5	12,8



S - толщина плиты (здесь является рекомендуемым параметром)

d	x l	S / b	Упаковка, шт.	Вес упак., кг	Штук на паллете
M6	x 10	5- 9 / 6	3 000	13,40	168 000
M6	x 12	6-11 / 7	2 500	12,10	140 000
M6	x 14	7-13 / 8	2 500	13,20	140 000
M6	x 16	8-15 / 9	2 500	14,10	140 000
M10	x 23	13-22 / 14	1 000	15,00	50 000



682 A0

Втулка забивная, латунная, без фланца

изготавливается из материала:

- латунь (CuZn 37)

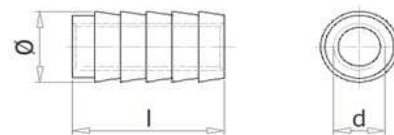


Ø - диаметр отверстия

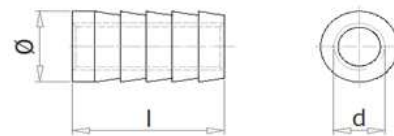
Возможно изготовление по размерам заказчика

d	x l	Ø	Упаковка, шт.	Вес упак., кг	Штук на паллете
M5	x 20	8	2 000	18,40	112 000
M6	x 11	8	3 000	16,50	168 000
M6	x 13	8	2 000	15,40	112 000
M6	x 18	10	1 000	12,80	96 000

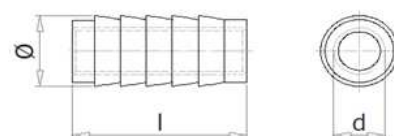
Тип А



Тип В



Тип С

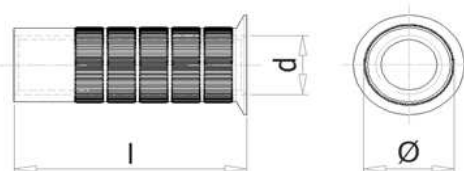


682 C4

Втулка забивная с накаткой, латунная, с фланцем



изготавливается из материала:
- латунь (CuZn 37)



d	x l	Ø	Упаковка, шт.	Вес упак., кг	Штук на паллете
M6	x 21	8	2 000	17,40	112 000

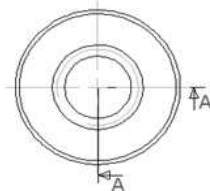
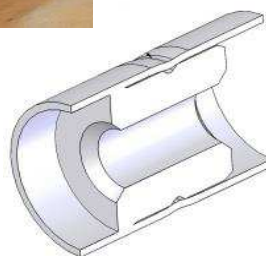
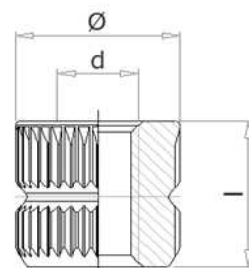
Ø - диаметр отверстия
Возможно изготовление по размерам заказчика

352 A1

Гайка-вставка обжимная в круглую трубу



поставляется в покрытиях:
- цинк белый
- без покрытия



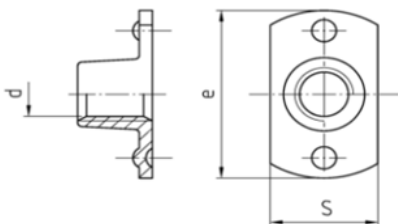
После установки производится обжим трубы в месте выемки гайки

d	Ø	l	Упаковка, шт.	Вес упак., кг	Штук на паллете
M6	12,2	11,5	2 000	13,30	128 000
M10	17,5	15	1 000	17,20	50 000

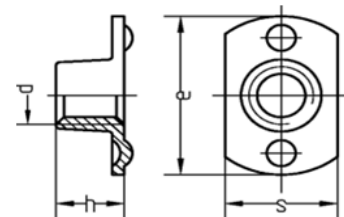
109 18 / 19

Гайка приварная, полная резьба (с приварным шипом сверху арт. 109 18, с приварным шипом снизу арт.109 19)

арт. 109 19



арт. 109 18



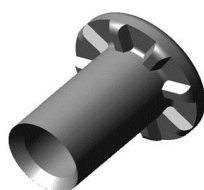
Поставляется без покрытия

d	h	e / s	Упаковка, шт.	Вес упак., кг	Штук на паллете
M3	6	17 / 9	1 000	2,00	250 000
M4	6	17 / 9	1 000	2,60	200 000
M5	8	19 / 11	1 000	2,50	200 000

d	h	e / s	Упаковка, шт.	Вес упак., кг	Штук на паллете
M6	8	19 / 11	500	2,10	112 000
M8	11	26 / 18	500	2,90	84 000
M10	11	26 / 18	250	2,00	56 000

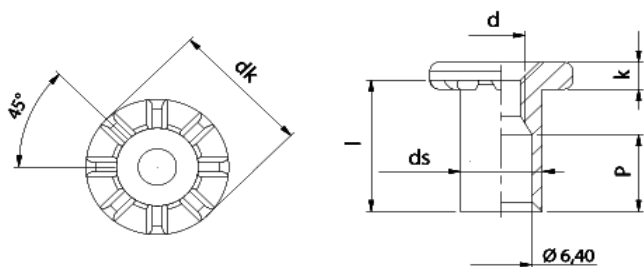
651 A0

Гайка -заклепка "TOP-NUT", с круглым телом



поставляется в покрытиях:
- оксид. черный
- цинк белый
- цинк желтый

k	3,0
ds	8,55
dk	14,9



d	x l	p	Упаковка, шт.	Вес упак., кг	Штук на паллете
M5	x 12,5	7,5	2 500	12,90	140 000
M5	x 14,5	8,5	2 500	13,50	140 000
M6	x 10,5	6,0	2 500	11,00	140 000
M6	x 12,5	7,5	2 500	11,70	140 000
M6	x 20,5	9,5	2 000	14,40	112 000

d	x l	p	Упаковка, шт.	Вес упак., кг	Штук на паллете
M6	x 14,5	8,5	2 000	10,10	112 000
M6	x 16,5	9,5	2 000	11,00	112 000
M6	x 18,5	9,5	1 500	10,00	84 000
M6	x 20,5	9,5	2 000	14,40	112 000