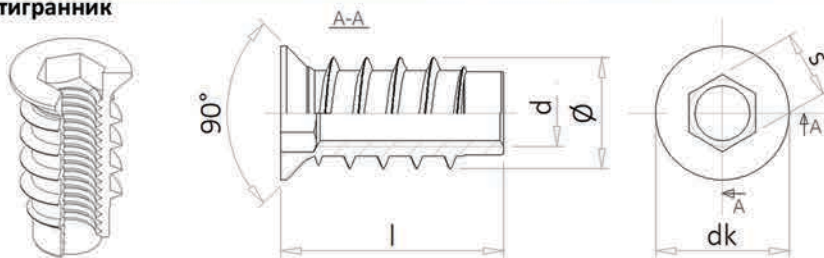


210 C2

Втулка резьбовая с потайным фланцем, внутренний шестигранник

d	x l	Ø по резьбе	Упаковка шт.	Вес упак. кг
M6	x 12	10,0	3 500	9,80
M6	x 13	10,0	4 000	11,96
M6	x 14	10,0	3 500	11,13
M6	x 15	10,0	3 000	10,05
M6	x 17	10,0	2 500	9,47
M6	x 20	10,0	2 000	8,86
M6	x 24	10,0	2 000	10,40
M8	x 13	12,5	2 500	10,30
M8	x 15	12,5	2 000	9,00
M8	x 17	12,5	2 000	10,30
M8	x 20	12,5	1 500	9,30
M8	x 24	12,5	1 300	9,62
M8	x 28	12,5	1 000	8,66
M10	x 20	15,3	1 000	9,30
M10	x 25	15,3	1 000	11,79



поставляется в покрытиях:

- оксидированный (чёрный)
- цинк белый

d	M6	M8	M10
s	6	8	10
dk	12	14	17

206 C2

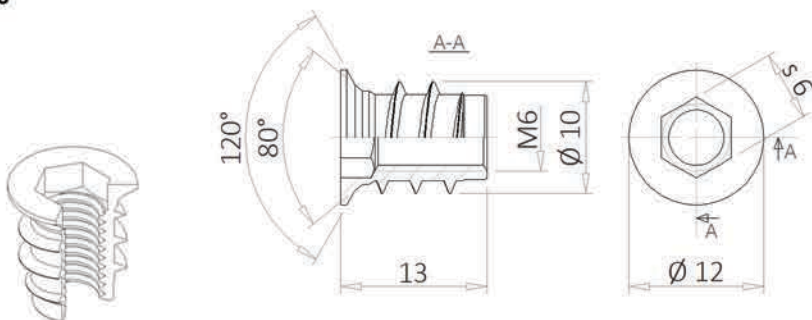
Втулка резьбовая M6 x 13 с потайным фланцем, вн/ш № 6



поставляется в покрытиях:

- цинк белый

d	x l	Ø по резьбе	Упаковка шт.	Вес упак. кг
M6	x 13	10,0	4 000	12,00



327 A0

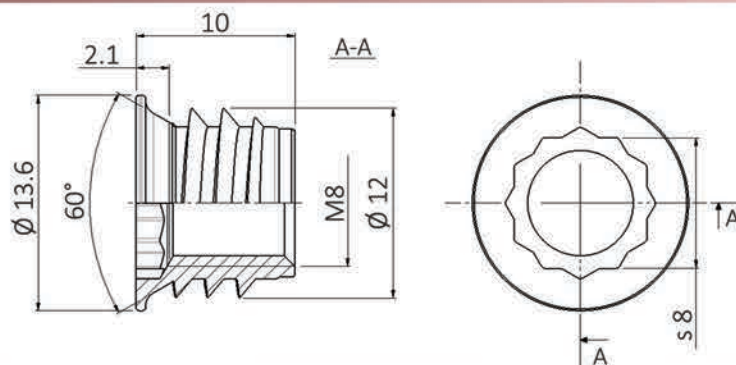
Втулка резьбовая M8 x 10 с потайным фланцем, вн/ш № 8



поставляется в покрытиях:

- цинк белый

d	x l	Ø по резьбе	Упаковка шт.	Вес упак. кг
M8	x 10	12,0	3 000	11,00



317 A0

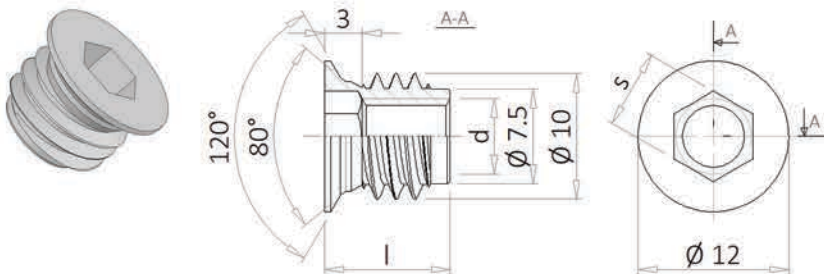
Втулка резьбовая с потайным фланцем, вн/ш № 6

поставляется в покрытиях:

- цинк белый

Внешняя резьба у позиции разработана для фанеры

d	x l	Ø по резьбе	s	Упаковка шт.	Вес упак. кг
M4	8	10,0	5	5 000	13,10
M4	10	10,0	5	4 000	13,30
M6	8	10,0	6	5 000	10,35
M6	10	10,0	6	4 000	10,87



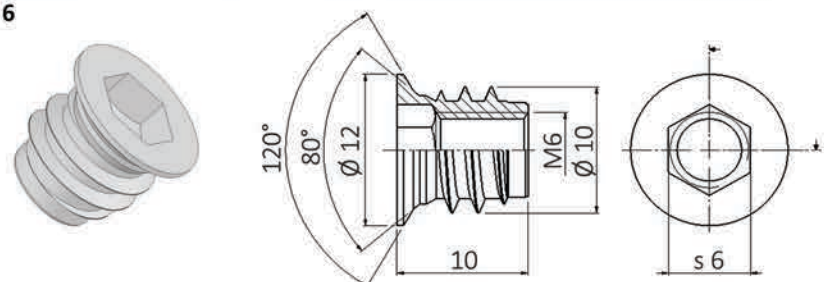
326 A0

Втулка резьбовая M 6 x 10 с потайным фланцем, вн/ш № 6

поставляется в покрытиях:

- цинк белый

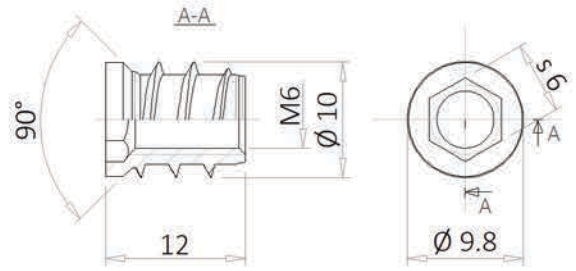
d	x l	Ø по резьбе	Упаковка шт.	Вес упак. кг
M6	10	10,0	4 500	11,56



312 N1

Втулка резьбовая М6 с малым фланцем, вн/ш № 6

поставляется в покрытиях:
- цинк белый

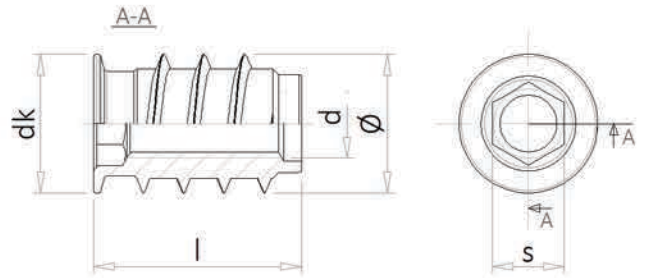


d	x l	Ø по резьбе	Упаковка шт.	Вес упак. кг
M6	x 12	10,0	4 000	9,88

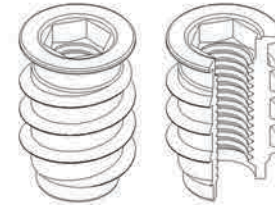
314 A0

Втулка резьбовая с малым фланцем (7965 SKD), вн/ш

поставляется в покрытиях:
- цинк белый



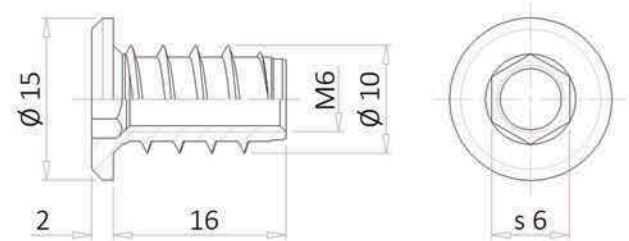
d	x l	Ø по резьбе	dk	s	Упаковка шт.	Вес упак. кг
M4	x 8	10,0	8	4	8 000	12,64
M5	x 10	12,0	10	5	4 000	12,24
M6	x 12	12,0	12	6	3 000	12,00
M6	x 12	15,0	12	6	2 500	15,70
M6	x 12	18,0	12	6	2 000	13,30
M6	x 12	25,0	12	6	1 200	11,00
M8	x 14	15,0	14	8	2 000	13,54



318 L2

Втулка резьбовая М6 x 16 с левой резьбой по дереву, плоский фланец, вн/ш S 6

поставляется в покрытиях:
- без покрытия
- цинк белый

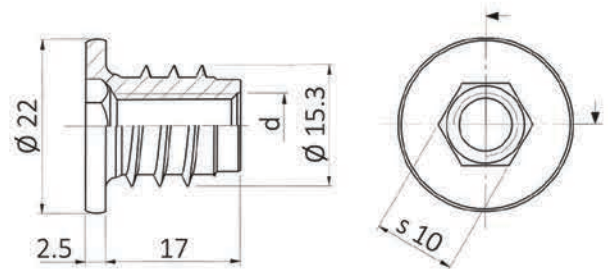
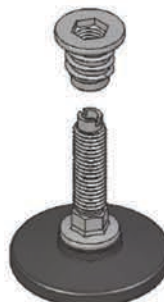
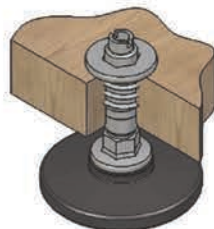


d	x l	Ø	Упаковка шт.	Вес упак. кг
M6	x 16	10	2 000	10,26

318 F5

Втулка резьбовая М8/М10 с левой резьбой по дереву, плоский фланец, вн/ш № 10

поставляется в покрытиях:
- цинк белый



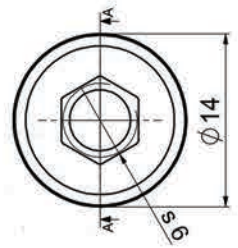
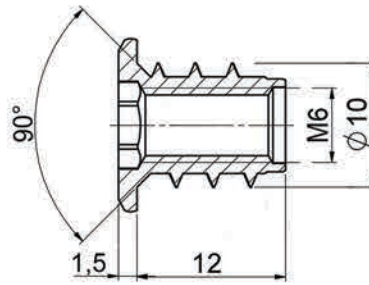
d	x l	Упаковка шт.	Вес упак. кг
M8	x 17	1 000	15,38
M10	x 17	1 000	12,46

329 A0

Втулка резьбовая М6 х 12, плоский фланец Ø 14 мм, вн/ш № 6



поставляется в покрытиях:
- цинк белый



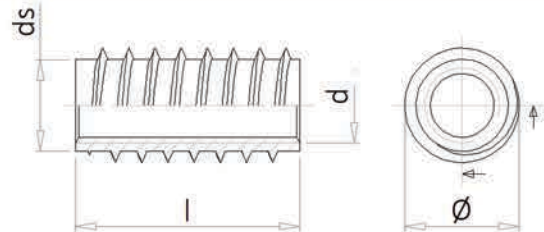
d	x l	Ø по резьбе	Упаковка шт.	Вес упак. кг
M6	x 12	10,0	3 000	11,20

313 A0

Втулка резьбовая без фланца (без шлица)

поставляется в покрытиях:
- цинк жёлтый

d	x l	Ø / ds	Упаковка шт.	Вес упак. кг
M8	x 15	12,5 / 9,7	2 000	7,86
M8	x 20	12,5 / 9,7	1 500	8,50
M8	x 25	12,5 / 9,7	1 000	7,15
M10	x 20	15,3 / 12,3	1 000	8,60
M10	x 25	15,3 / 12,3	1 000	11,45

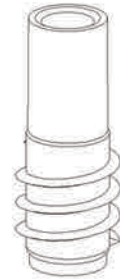
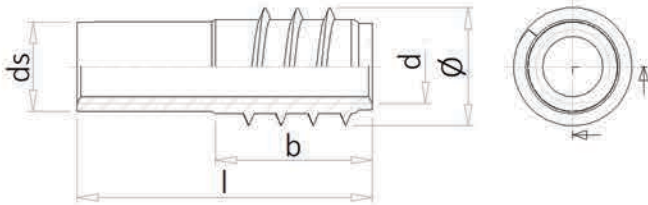


315 A0

Втулка резьбовая с конической нерезьбовой частью тела, сквозная

поставляется в покрытиях:

- цинк белый
- цинк жёлтый



d	x l	Ø	b	ds	Упаковка шт.	Вес упак. кг
M6	x 28	10,3	14	7,5 / 7,6	2 000	10,60
M8	x 32	12,8	17	9,65 / 9,75	1 000	8,67

120 A0

Втулка резьбовая, прямой шлиц (DIN 7965)

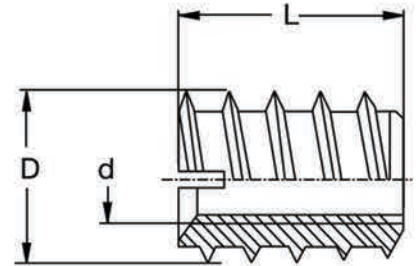
изготавливается из материала:

- автоматная сталь (11SMnPb37)
- без покрытия
- цинк белый
- латунь (CuZn 37)
- нерж. сталь (1.4104; 1.4305)



Возможно изготовление гайки

- с режущими зубцами на внешней резьбе
- с неполной внутренней резьбой и карманом для сбора избыточной стружки
- с внешней частью тела заужена на конус для удобства предварительной установки
- без шлица
- с двухсторонним шлицем для автоматической установки



d	x D	x L	Упаковка шт.	Вес упак. кг
M 3	x 6	x 6	100	7,20
M 3	x 6	x 8	100	7,20
M 4	x 6,5	x 8	100	2,30
M 4	x 8	x 8	2 000	2,27
M 4	x 8	x 10	2 000	2,40
M 4	x 8	x 12	2 000	3,00
M 5	x 10	x 10	1 000	2,30
M 5	x 10	x 12	1 000	2,40
M 6	x 10	x 10	1 000	2,49
M 6	x 10	x 12	1 000	2,56
M 6	x 10	x 14	2 000	5,70
M 6	x 12	x 10	1 000	3,50
M 6	x 12	x 12	1 000	2,48
M 6	x 12	x 15	500	2,55
M 6	x 12	x 18	500	2,75
M 6	x 12	x 20	400	2,40
M 6	x 12	x 25	400	2,60



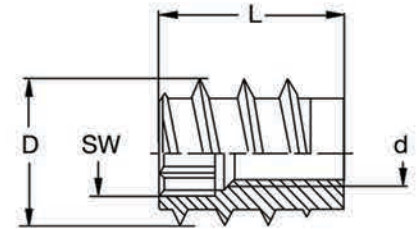
d	x D	x L	Упаковка шт.	Вес упак. кг
M 8	x 12	x 12	3 200	10,60
M 8	x 12	x 15	1 000	5,31
M 8	x 12	x 18	2 500	11,80
M 8	x 12	x 20	1 000	5,40
M 8	x 14	x 14	500	3,15
M 8	x 14	x 15	2 500	18,50
M 8	x 14	x 15	400	2,59
M 8	x 14	x 18	400	3,04
M 8	x 16	x 18	250	2,40
M 8	x 16	x 23	250	2,98
M10	x 14	x 18	1 600	8,50
M10	x 16	x 18	250	2,38
M10	x 16	x 23	1 000	10,50
M10	x 18,5	x 20	1 600	27,20
M10	x 18,5	x 25	1 200	26,40

140 A0

Втулка резьбовая без фланца с заходом, внутренний шестигранник



- изготавливается из материала:
- автоматная сталь (11SMnPb37)
 - без покрытия
 - цинк белый
 - латунь (CuZn 37)
 - нерж. сталь (1.4104; 1.4305)



Возможно изготовление гайки с режущими зубцами на внешней резьбе

Внешняя (не резьбовая) часть тела гайки заужена на конус для удобства предварительной установки в отверстие

d	x D	x L	Упаковка шт.	Вес упак. кг
M 4	x 8	x 10	10 000	19,00
M 5	x 10	x 12	5 000	14,00
M 6	x 12	x 10	1 000	4,00
M 6	x 12	x 12	1 000	4,80
M 6	x 12	x 15	500	3,14
M 6	x 12	x 18	2 500	17,50
M 6	x 12	x 20	500	3,90



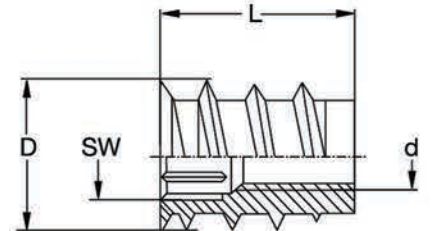
d	x D	x L	Упаковка шт.	Вес упак. кг
M 8	x 14	x 15	400	2,92
M 8	x 14	x 18	2 500	21,75
M 8	x 14	x 30	1 000	15,00
M 8	x 16	x 18	2 500	36,50
M 8	x 16	x 30	1 000	25,90
M10	x 18,5	x 20	200	3,92
M10	x 18,5	x 30	1 000	29,20

440 A0

Втулка резьбовая с фланцем и заходом, внутренний шестигранник



- изготавливается из материала:
- автоматная сталь (11SMnPb37)
 - без покрытия
 - цинк белый
 - латунь (CuZn 37)
 - нерж. сталь (1.4104; 1.4305)



Внешняя (не резьбовая) часть тела гайки заужена на конус для удобства предварительной установки в отверстие

Возможно изготовление гайки с режущими зубцами на внешней резьбе

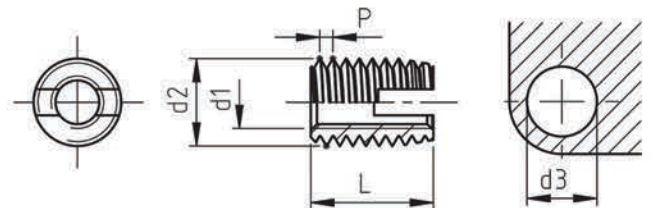
d	x D	x L	Упаковка шт.	Вес упак. кг
M 4	x 8	x 8	20 000	14,00
M 5	x 10	x 12	1 000	2,80
M 5	x 10	x 15	1 000	3,30
M 6	x 12	x 12	1 000	7,35
M 6	x 12	x 15	500	3,00
M 6	x 12	x 18	500	3,55
M 6	x 12	x 20	2 800	21,60



d	x D	x L	Упаковка шт.	Вес упак. кг
M 8	x 14	x 15	500	3,65
M 8	x 14	x 18	500	4,14
M 8	x 16	x 14	1 000	11,20
M 8	x 16	x 18	500	7,30
M 8	x 16	x 23	500	9,65
M10	x 18,5	x 20	200	3,91
M10	x 18,5	x 25	500	12,10
M12	x 22	x 25	600	20,70

302 00

Втулка резьбовая с внешней и внутренней резьбой, прорезь для снятия стружки



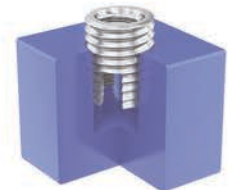
изготавливается из материала:

- автоматная сталь (11SMnPb37)
- без покрытия
- цинк белый
- латунь (CuZn 37)
- нерж. ст. ферритная (1.4305)
- нерж. ст. аустенитная (1.4105)

Внешняя резьбовая часть тела гайки заужена на конус для удобства предварительной установки.

Устанавливается прорезью вниз, шлицевая прорезь служит для нарезания резьбы в отверстии (снятие стружки)

Применяется для установки в твердые породы дерева, магий и жесткие пластики, легкие металлы и сплавы, латунь, бронза.



d1	d2 x P	x L	Упаковка шт.	Вес упак. кг
M 2,5	4.5 x 0.5	x 6	1 000	0,40
M 3	5.0 x 0.5	x 6	1 000	0,40
M 4	6.5 x 0.75	x 8	1 000	0,90
M 5	8.1 x 1.00	x 10	1 000	2,75
M 6	9 x 1.0	x 12	1 000	3,60
M 6	10 x 1.5	x 14	1 000	3,70
M 8	12.0 x 1.50	x 15	1 000	5,04



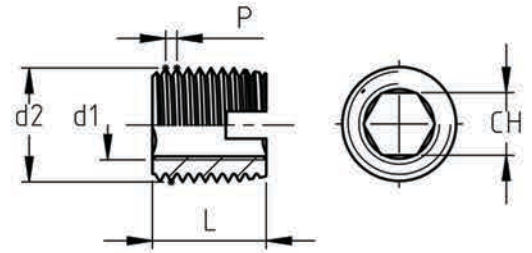
d1	d2 x P	x L	Упаковка шт.	Вес упак. кг
M 10	14 x 1.5	x 18	500	2,75
M 12	16 x 1.5	x 22	500	3,10
M 14	18 x 1.5	x 24	500	3,80
M 16	20 x 1.5	x 22	200	3,40
M 18	22 x 1.5	x 22	200	3,84
M 20	26 x 1.5	x 27	200	4,66
M 22	26 x 1.5	x 30	200	5,12

302 20

Втулка резьбовая с внешней и внутренней резьбой, внутренний шестигранник



- изготавливается из материала:
- автоматная сталь (11SMnPb37)
 - без покрытия
 - цинк белый
 - латунь (CuZn 37)
 - нерж. ст. ферритная (1.4305)
 - нерж. ст. аустенитная (1.4105)



Внешняя резьбовая часть тела гайки заужена на конус для удобства предварительной установки.

Устанавливается прорезью вниз, шлицевая прорезь служит для нарезания резьбы в отверстии (снятие стружки)

Применяется для установки в твердые породы дерева, магий и жесткие пластики, легкие металлы и сплавы, латунь, бронза.

d1	d2 x P	x L	CH	Упаковка шт.
M 4	6.5 x 0.75	x 8	3,2	1 000
M 4	6.5 x 0.8	x 6	3,2	1 000
M 4	6.5 x 0.8	x 8	4,1	1 000
M 5	8.0 x 1.0	x 7	4,1	1 000
M 5	8.0 x 1.0	x 10	4,1	1 000
M 6	10 x 1.5	x 14	4,9	1 000
M 6	10 x 1.25	x 8	4,9	1 000
M 6	10 x 1.25	x 12	4,9	1 000

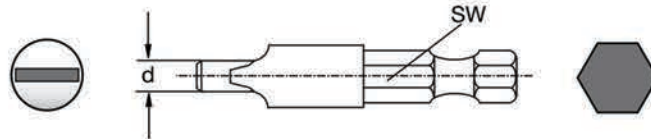


d1	d2 x P	x L	CH	Упаковка шт.
M 8	12 x 1.50	x 9	6,6	1 000
M 8	12 x 1.50	x 14	6,6	1 000
M 8	12 x 1.50	x 15	6,6	1 000
M 10	14 x 1.5	x 10	8,3	500
M 10	14 x 1.5	x 18	8,3	500
M 12	16 x 1.5	x 22	10,1	200
M 12	16 x 1.75	x 12	10,1	200
M 12	16 x 1.75	x 22	10,1	200

507 00

Насадка для установки втулок арт. 120 A0 (хвостовик SW 1/4" по DIN 3126-FORM E 6.3)

d	Упаковка шт.	Вес упак. кг
M 4	1	0,10
M 5	1	0,11
M 6	1	0,12
M 8	1	0,13
M10	1	0,14



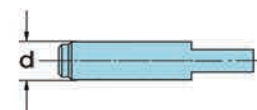
610 M0

Насадка для ручной установки втулок

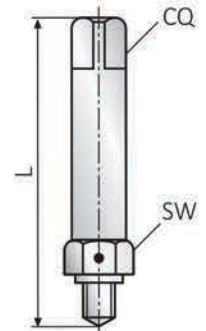
d	x L	CQ привод	SW фланец	Упаковка шт.	Вес упак. кг
M 2,5	x 55	5	7	1	0,031
M 3	x 55	5	7	1	0,032
M 4	x 60	5	7	1	0,035
M 5	x 75	8	13	1	0,044
M 6	x 75	8	13	1	0,045
M 8	x 75	8	13	1	0,046
M10	x 95	12,5	19	1	0,058
M12	x 95	12,5	19	1	0,059
M14	x 95	12,5	19	1	0,060



Поставляется в комплекте с двумя сменными стержнями арт. 511 G0



арт. 511 G0 Стержень резьбовой - возможна отдельная поставка

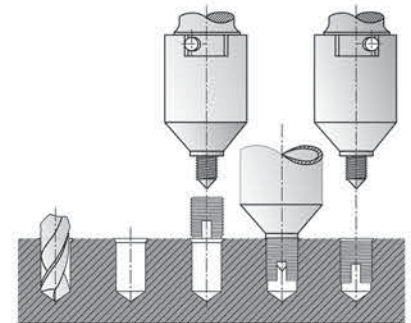


620 A0

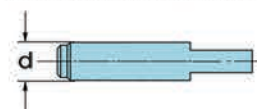
Насадка для установки втулок со сменным стержнем (привод SW 10)



d	x L	CQ привод	Упаковка шт.	Вес упак. кг
M 3	82	6,3	1	0,137
M 4	83	6,3	1	0,139
M 5	101	6,3	1	0,169
M 6	102	12,5	1	0,171
M 8	105	12,5	1	0,176
M10	131	16	1	0,220
M12	134	16	1	0,225
M14	166	25	1	0,278



Поставляется в комплекте с двумя сменными стержнями арт. 511 G0



арт. 511 G0 Стержень резьбовой - возможна отдельная поставка